



JAARVERSLAG 2022



Onze missie?



Duurzame participatie aan een inclusieve en circulaire samenleving

Met alle bedrijfsonderdelen van onze Groep WEB-Blenders willen we actief bijdragen aan een duurzame, harmonieuze en inclusieve samenleving.

Een belangrijke opdracht bestaat erin kansen te creëren voor een betekenisvolle tewerkstelling voor iedereen. Daartoe bieden we intensieve begeleiding aan werkzoekenden en werknemers in de Kempen en ruimere regio, o.a. via jobcoaching, jobtraining en werkplekleren.

Daarnaast creëren we zelf werkgelegenheid – in het bijzonder ook voor mensen waarvoor de arbeidsmarkt nog een afstand toont – in eigen impactvolle bedrijfsactiviteiten.

Werkgevers kunnen bij I-Diverso terecht voor opleiding en begeleiding van hun werknemers en voor advies en ondersteuning bij de uitbouw van een inclusief personeelsbeleid op maat.

Blenders is binnen de groep de incubator waar ideeën kunnen kiemen en nieuwe impactvolle diensten en producten kunnen ontstaan.

WEB als circulair ondernemer

HERGEBRUIK

WEB gaat voor maximaal lokaal hergebruik in het Kringwinkelcentrum en verkleint de afvalberg. In 2022 vonden maar liefst 2.198.56 klanten hun unieke Kringding en kreeg zo maar liefst 1.408 ton aan goederen een tweede leven!



CIRCULAIRE TEXTIELKETEN

Reeds enkele jaren zet WEB fel in op het verduurzamen van de textielketen. Ondertussen heeft WEB een installatie in gebruik genomen waarmee met behulp van infraroodtechniek de textielfracties die niet in de Kringwinkels verkocht kunnen worden, gesorteerd kunnen worden op vezelsoort en samenstelling.

Het doel is om deze homogene stromen terug in omloop te brengen als grondstof voor nieuwe textielproducten en zo de cirkel volledig te sluiten. In de loop van 2022 startten we met de allereerste sorteringen uit te voeren die concreet aanleiding geven tot het recycleren van textielvezels en het vervaardigen van nieuwe producten op basis van deze vezels.

NOG MEER CIRCULAIRE GRONDSTOFFEN

Samen met Blenders onderzoekt WEB nog meer goederenstromen waarbij goederen die niet in hergebruik gebracht kunnen worden, optimaal gesorteerd en verwerkt worden opdat de gebruikte grondstoffen maximaal gerecycleerd kunnen worden.

ENERGIESNOEIERS

In 2022 werden er door onze energiesnoeiërs 163 scans uitgevoerd in woningen. Opzet is om samen met de bewoners op zoek te gaan naar energiebesparende maatregelen. Tegelijkertijd kunnen ook al enkele energiebesparende acties worden uitgevoerd zoals het plaatsen van spaardouchekoppen, LED-lampen, radiatorfolie en buisisolatie. Op deze manier realiseren we met dit initiatief een positieve impact!

HORECA

De cluster Horeca zet in op gezonde en lekkere voeding voor iedereen met extra aandacht voor duurzame verpakkingsmaterialen en voedseloverschotten. Gaande van de bereidingskeuken, waar het Weck-assortiment wordt geproduceerd, de internaatwerking Heilig Graf, het sociaal restaurant Eethuis tot de site Kontoer.

De productie van Webweckt gebeurt in de bereidingskeuken, onze laagdrempelige opstapvloer. Deze werkplek biedt nieuwe medewerkers de kans zich in te werken en door te groeien in het vakgebied Horeca. Het leer- en werktraject zal vervolgens via de internaatkeuken en het sociaal restaurant landen op de site Kontoer.



KONTOER

Midden 2021 is de activiteitsite Kontoer in het centrum van Turnhout geopend. Met als doelpubliek "De shopper van Turnhout" bundelen we hier verschillende activiteiten onder één dak. Een tweedehands kledingboetiek met retouche atelier, geefpunt, Weckshop en een bistro met bediening aan tafel. In 2022 werd het Europa WSE project "De Zalm" afgerond i.s.m. CVO Hik en hebben 5 medewerkers hierbij het certificaat van "hulpkelner" behaald.



UPCYCLING VAN HOUT

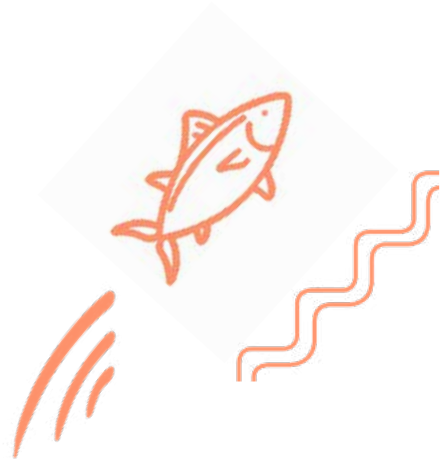
Resourcelab creëert meubels en voert maatwerkopdrachten uit op basis van recuperatiehout. In 2022 werden de eerste ideeën gelanceerd om een nieuwe meubellijn op de markt te brengen. Er werden ontwerpen bedacht en prototypes gemaakt die in 2023 op de markt gelanceerd zullen worden. In deze ontwerpen gebruiken we zoveel mogelijk gerecupereerd hout waarvoor in 2022 interessante samenwerkingen aangegaan werden met partners, Bv. Buurman Antwerpen.

WEB als inclusieve onderneming

WEB heeft een breed aanbod tewerkstellingsinitiatieven voor mensen die stappen zetten richting duurzaam werk. Op onze eigen werkvloeren hanteren we een 'zalmtraject' als uitgangspunt. Met dit inclusief organisatiemodel creëert WEB groeikansen voor werknemers die bij de opstart nog een heel grote afstand hebben tot de arbeidsmarkt.

We geloven dat iedere medewerker binnen WEB moet kunnen komen tot maximale ontplooiing, en dat op zijn of haar eigen tempo.

De werknemer kan stapsgewijs groeien in de job. WEB formuleert samen met de werknemer tussentijdse doelstellingen om de stap te kunnen zetten naar de volgende zalmtrap binnen iedere deelwerking. De taken worden complexer en het klantencontact neemt toe.



“Door bewust in te zetten op de ‘zalmmethodiek’ bieden we onze medewerkers nu doelbewuster tijd en kansen om te groeien en net als de zalm stroomopwaarts te blijven evolueren.”

- Inge, coach werkvloerbegeleiding

“Maatwerk is het werk en de begeleiding zo aanpassen dat je medewerker kan blijven groeien, de momenten dat dit lukt moet je koesteren als werkleder.”

- Carolien, werkleder Kringwinkel

INZETTEN OP NEDERLANDSE TAAL

Taalbeleid is één van de speerpunten van WEB en vormt een onderdeel van een ruimer integratie-en participatiebeleid. We zien taal als een middel om sterker te staan op het werk en in de samenleving.

Binnen onze verschillende afdelingen ondersteunen we anderstalige- en laaggeletterde werknemers en deelnemers. We zetten daarbij in op taalverwerving. We stimuleren onze werknemers en deelnemers Nederlands aan te leren door bijvoorbeeld het volgen van Nederlandse lessen.

Daarnaast focussen we op taalverbreding. We doen dit door spreekkansen aan te bieden op de werkvloer, door steeds ruimte te maken voor feedback en oefening. Zo organiseren we bijvoorbeeld praatpunten en 'WEB Babbelt'.



Onze organisatie bouwde een jarenlange expertise op in taalcoaching. Wij bieden taalcoaching en -ondersteuning aan in bemiddelings-, op-leidings- en werksituaties. In verschillende projecten onderzoeken we de arbeidsmogelijkheden van de anderstalige deelnemers. We maken instrumenten en documenten voor bedrijven toegankelijker en stimuleren op die manier maximaal inclusief ondernemen. In 2020 breidden we onze expertise uit naar anderstaligen met een fysieke beperking en anderstalige analfabeten. Deze expertise wendden we aan om de werknemers van het maatwerkbedrijf te laten groeien op taalniveau.

WEB als schakel naar inclusief ondernemen

Als schakel naar inclusief ondernemen, creëren we impact door kwaliteitsvolle coaching en ondersteuning van de (toekomstige) werknemer én de betrokken werkgever.



ACTIVERING EN ORIËTERING

Via laagdrempelige activiteiten reiken we deelnemers handvaten aan om belemmerende randvoorwaarden en welzijnsdrempels hanteerbaar te maken. Ook maken ze kennis met de arbeidsmarkt, versterken ze hun Nederlandse taal en 21ste eeuwse vaardigheden. Samen met hen geeft WEB vorm aan de volgende stappen richting werk.

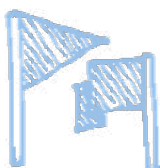
COACHING VAN DE WERKVLOER

Biedt een bedrijf een (leer)werkplek aan, dan is een goede match tussen deelnemer en werkvloer belangrijk. We ondersteunen hierbij door bijvoorbeeld de wederzijdse verwachtingen te verduidelijken, te coachen in het geven van feedback of het gebruiken van eenvoudige instructies bij anderstaligen.



JOB- OF TAALCOACHING OP DE WERKVLOER

WEB ondersteunt nieuwe werknemers vanaf de start van hun tewerkstelling of leertraject op de werkvloer. Waar de werkgever het technische inwerktraject op zich neemt, werken wij rond motivatie, werkhoudingen, communicatieve vaardigheden en het overwinnen van drempels. Taalbarrières op de werkvloer verkleinen we via het opzetten van trajecten taalcoaching. Dit alles met de nodige aandacht voor de ondersteuning van de werkomgeving en de integratie in de organisatie.



DUURZAME JOB



JOBDESIGN

Bij inclusief jobdesign gaan we werkprocessen anders inrichten en elementaire taken afsplitsen. Interessant voor een werkgever, die hierdoor zijn gekwalificeerd personeel kan inzetten voor het werk waarvoor het is opgeleid. De elementaire taken kunnen worden samengevoegd tot een nieuwe laagdrempelige functie.



COACHING NAAR EN TIJDENS WERKPLEKLEREN

Via werkplekleren krijgen deelnemers een beter beeld van de jobinhoud, versterken ze hun vaardigheden, bouwen ze een professioneel netwerk uit en doen ze werkervaring op.



COACHING RICHTING INCLUSIEF ONDERNEMEN

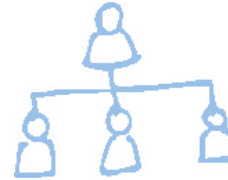
Een bedrijf dat beslist om in te zetten op inclusief ondernemen, kan bij ons terecht voor ondersteuning op het terrein van bijvoorbeeld coaching van direct leidinggevenden, ontwikkeling van een taalbeleid of het werken aan een inclusieve visie op personeel.

WEB als schakel in een organisatienetwerk

WEB is ingebed in de Kempen en werkt van daaruit intensief samen met andere belanghebbenden uit de diverse regio's, Vlaanderen, België en Europa. In ieder partnerschap gaan we op zoek naar complementariteit, zodat er waarde gecreëerd kan worden op niveau van het netwerk. Dit is vooral interessant als het gaat om antwoorden te kunnen bieden op complexe problematieken.

SAMENWERKING OP HET NIVEAU VAN DE OPDRACHTGEVER

We besteden aandacht aan het uitbouwen van een goede samenwerking met de opdracht gevende instanties zoals VDAB, Europa WSE, Departement Onderwijs en Vorming of lokale overheden. Via overleg komen synergieën en opportuniteiten in beeld, bespreken we voortgang en zoeken we samen naar oplossingen voor knelpunten. WEB slaat ook bruggen naar andere spelers die met gelijkaardige materie bezig zijn.



SAMENWERKING OP HET NIVEAU VAN DE DEELNEMER

Om te komen tot tewerkstelling spelen verschillende actoren (diensten, intermediairen, ...) in het ecosysteem van de werkzoekende een rol. Dit vereist een adequaat samenwerkingsmodel en een gedeelde visie omtrent de te bereiken doelstelling. In de praktijk zal het dan vaak gaan over een flexibele combinatie van diensten, op maat van het individu, om samen te komen tot maximale (arbeids)participatie.

SAMENWERKING MET WERKGEVERS

Bedrijven zijn één van de belangrijkste partners in het netwerk van WEB, zonder kunnen we onze missie niet verwezenlijken. Via I-Diverso zetten we niet alleen sterk in op de verdere uitbouw van het bestaande netwerk van bedrijven, maar besteden we ook aandacht aan het binden van het huidige netwerk.

“Een begeleiding bij WEB biedt nieuwe perspectieven in een traject, zonder dat de trajectbegeleider van OCMW die al betrokken was buitenspel wordt gezet. Er wordt een aan-klampend en laagdrempelig traject op maat geboden, ook toegankelijk voor mensen die nog niet zo goed Nederlands spreken, dit is een absolute meerwaarde!”

- Arbeidstrajectbegeleider OCMW



SAMENWERKING MET DE SECTOR EN DE KOEPELORGANISATIE

WEB is één van de Werkplekarchitecten en dus lid van de koepelorganisatie Sterpunt Inclusief Ondernemen. Sterpunt Inclusief Ondernemen vertegenwoordigt en ondersteunt de not-for-profit aanbieders van opleiding, coaching en werkpleklernen. Via actieve participatie bouwen we mee aan deskundigheid en professionaliteitsverhoging binnen de sector.

WEB werkt! Naar een job op maat.

WEB is een projectorganisatie die zich richt naar de inschakeling van kwetsbare werkzoekenden op de arbeidsmarkt. De verschillende trajecten richting werk worden uitgevoerd binnen zes werkdomeinen. In ieder werkdomein zitten teams die elk hun eigen expertise hebben, maar ook een gezamenlijke missie die hen onderling sterk verbindt. Afhankelijk van waar de deelnemer zich in zijn loopbaan bevindt, zal de coaching een ander accent hebben.



Geïntegreerde trajecten in partnerschap met welzijn en/of onderwijs

Binnen dit werkdomein bieden we heel laagdrempelige trajecten om de positie van mensen in de samenleving en op de arbeidsmarkt te versterken. In deze geïntegreerde trajecten is er ruimte voor het verkleinen van drempels binnen verschillende levensdomeinen en bereiken we verschillende doelgroepen; schoolgaande jongeren, anderstaligen of mensen met een CMPPS-problematiek.



Opleiding of (her)oriëntering op de arbeidsmarkt

Binnen dit werkdomein hebben we een aanbod van beroepsgerichte opleidingen zoals hulpkelner, hulp in de grootkeuken of verkoopmedewerker. Voor mensen die een andere richting willen uitgaan in hun loopbaan, bieden we (her)oriënterende trajecten om te komen tot een haalbaar en realistisch jobdoelwit.



Begeleiding naar werk

In deze trajecten bieden we intensieve begeleiding naar werk voor werkzoekenden, waarbij werkplekleren een mooie hefboom kan zijn naar duurzaam werk. Stap voor stap versterken we sollicitatievaardigheden en gaan we jobhunting om te komen tot een goede match met een nieuwe werkgever in de regio.



Job- en taalcoaching

Door job- en taalcoaching op de werkvloer zorgen we voor een vlotte integratie van de werknemer op de werkvloer.

We leggen de focus op motivatie, werkhoudingen, communicatievaardigheden en het overwinnen van andere drempels zoals bijvoorbeeld het onvoldoende beheersen van de Nederlandse taal.



HR-ondersteuning voor werkgevers

I-Diverso ondersteunt bedrijven bij de uitbouw van een ontwikkelingsgericht en inclusief HR-beleid, en het tewerkstellen van mensen met een afstand tot de arbeidsmarkt.

Onze expertise ligt bij topics als werving & selectie, onboarding en retentie van medewerkers.



Begeleiding op eigen werkvloeren

Iedere persoon die werkervaring opdoet op één van onze eigen werkvloeren, krijgt hierbij ook de nodige ondersteuning om te kunnen groeien.

Coaches versterken de competenties van deze medewerkers en verkleinen drempels en randvoorwaarden die dit in de weg kunnen staan.

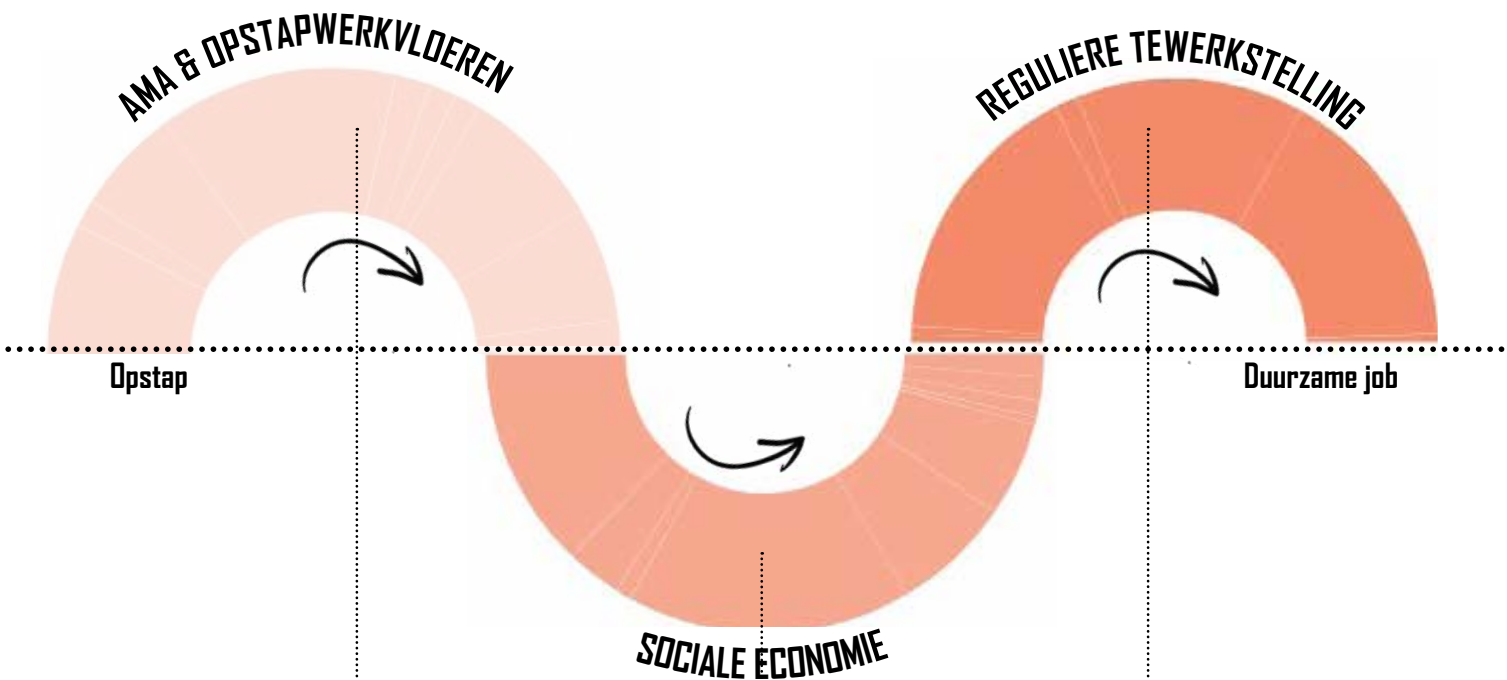
Tewerkstelling

WEB heeft zelf een breed aanbod tewerkstellingsinitiatieven als opstap naar **een duurzame job**.

Ons zalmverhaal biedt groeitrajecten op onze werkvloeren, waarbij iedere volgende zalmtrap de volgende kenmerken heeft:



- De complexiteit van de taken neemt toe
- Klantencontacten nemen toe



AMA EN OPSTAPWERKVLOEREN

Bij AMA binnen SE (Arbeidsmatige activiteiten binnen sociale economie) en de laagdrempelige opstapvloeren is er nog een grote afstand tot een job met veel ondersteuning op de werkvloer en werken we sterk op maat van de werknemer.

Bij AMA voeren de deelnemers ondersteunende taken uit in onze maatwerk-initiatieven. Voor deelnemers die omwille van persoonsgebonden redenen niet of nog niet kunnen werken met een arbeidsovereenkomst biedt AMA een eerste veilige opstap in een werkcontext.

De laagdrempelige opstapvloeren zijn zeer toegankelijk en WEB stelt geen voorwaarden om op te starten. Het is een voortraject beperkt in de tijd (max 6 maanden) waarbij we op maat werken aan de generieke en technische competenties met veel aandacht voor taalversterkende acties.

Op de opstapwerkvloeren is het takenpakket eenvoudig en zijn er nog geen klantencontacten.

MAATWERK EN LOKALE DIENSTENECONOMIE

In ons Maatwerkbedrijf stellen we medewerkers met een zekere afstand tot de arbeidsmarkt duurzaam tewerk. Wie aangeeft te willen doorstromen, ondersteunen we intensief in dit traject. WEB heeft een brede waaier activiteiten: horeca, Kringwinkels, schrijnwerkerij, ...

Binnen Lokale Diensteneconomie is er bij WEB een Klusdienst. WEB stelt de medewerkers tewerk in een traject van 5 jaar met de bedoeling vlot door te stromen naar een reguliere job. Het team van de klusdienst is in 2022 sterk gegroeid. Er startten 4 nieuwe medewerkers op. Er waren vruchtbare gesprekken met de gemeente Rijkevorsel, waardoor we vanaf 2023 in een nog bredere regio mensen kunnen helpen met klussen. In 2023 zal onze LDE Klusdienst inkantelen in ons maatwerkbedrijf.

DIENSTENCHEQUES WERKING

WEB Poets hulp is actief in 3 regio's, met name Turnhout, Geel en Mol. We stellen 40 poets-hulpen tewerk bij een 350-tal klanten.

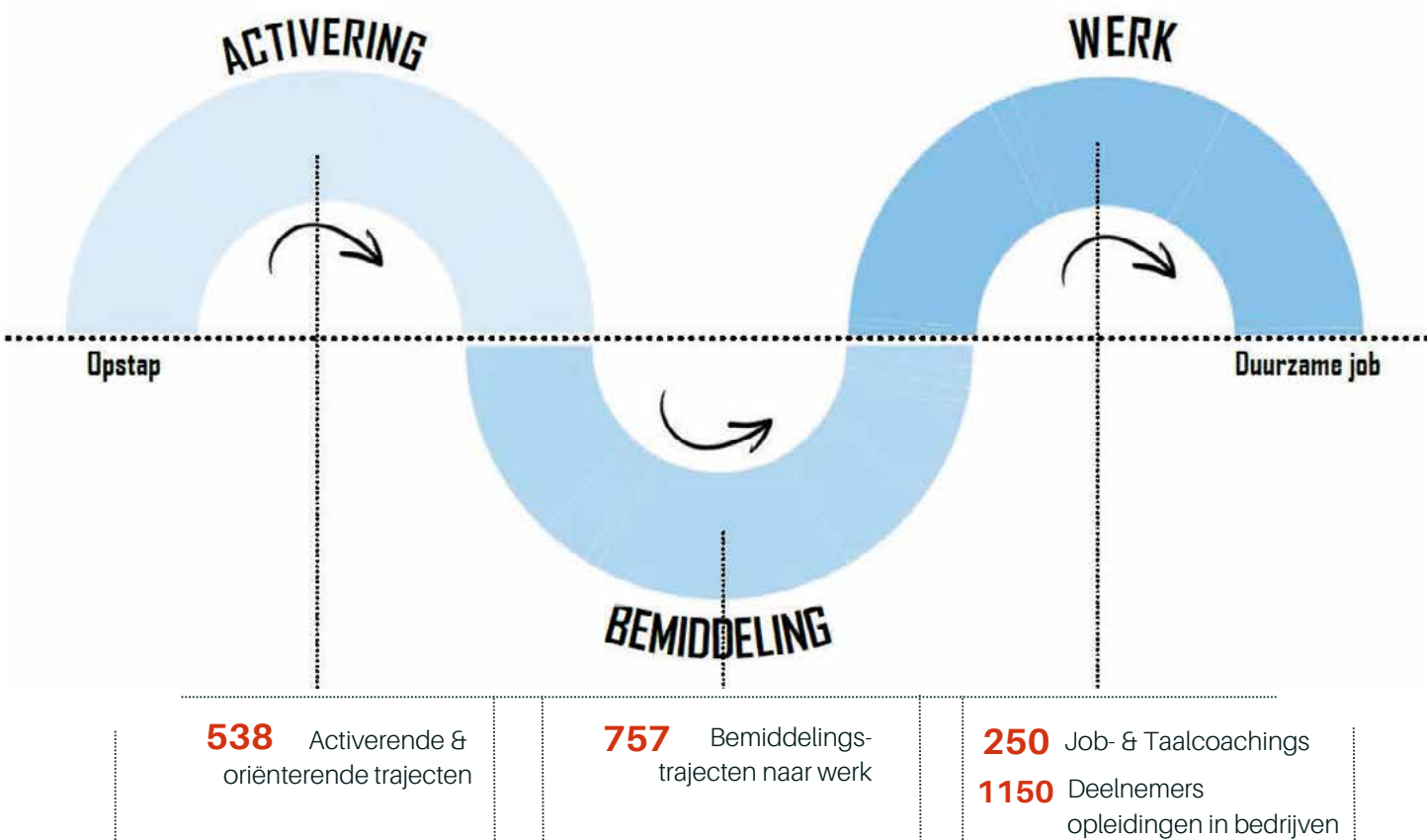
CEBES - SIMULATIEKANTOOR IN SAMENWERKING MET SCHOLEN

CeBes biedt het pedagogische concept "kantoorsimulatie" aan voor scholen. We stellen er medewerkers met een VOP-premie tewerk (Vlaamse Ondersteuningspremie). Dit virtuele kantoor met opties als CRM en e-commerce in het pakket is de perfecte voorbereiding voor jongeren om aan de slag te gaan in een administratieve functie.

Feiten & cijfers 2022: Opleiding - Begeleiding

Naar een job op maat

Binnen deze afdeling streven we naar een inclusieve samenleving, met focus op zinvolle en duurzame participatie aan de arbeidsmarkt. We streven naar kwaliteitsvolle loopbanen waarbij iedereen de kans krijgt zich optimaal verder te ontplooiën en de eigen loopbaan zelf in handen te nemen.



Ons doel? Een job op maat voor iedereen!

Afhankelijk van het traject, ligt de focus van een coaching op activering en oriëntering, op het vinden van een job of leertraject op maat of op een optimale integratie op de werkvloer. 80 coaches in 6 verschillende teams staan in voor de realisatie van onze opdrachten. De teams hebben ieder hun eigen expertise, en zijn onderling verbonden met elkaar.

Begeleidingen



1.969
trajecten

Locaties

Turnhout, Geel, Mol,
Herentals, Lier, Mechelen.



392
trajecten werkplekleren



439
nieuwe bedrijfscontacten

Doelgroep



898 anderstaligen

608 jongeren

370 50+ers

192 leerlingen

256 werkzoekenden met
arbeidsbeperking

Meer info over onze projecten: <https://jobopmaat.be>

Feiten & cijfers 2022: Tewerkstelling

ONZE ECONOMISCHE ACTIVITEITEN

AMA: Arbeidsmatige Activiteiten

- Ondersteunende diensten voor Kringwinkelcentrum

Opstapwerkvloeren

- Opstapvloer Horeca
- Opstapvloer Onderhoud & Facility
- Verschillende werkvloeren met opstaptaken binnen Kringwinkelcentrum
- Informatiek: versterken digitale vaardigheden

Maatwerk

- Kringwinkelcentrum:
 - 3 Kringwinkels in Turnhout, Retie, Hoogstraten
- Herstelatelier Elektro
- Schrijnwerkerij - ResourceLab
- Horeca
 - Sociaal restaurant
 - Beheer internaatkeuken Heilig Graf

Lokale Diensteneconomie

- Klusdienst

CEBES

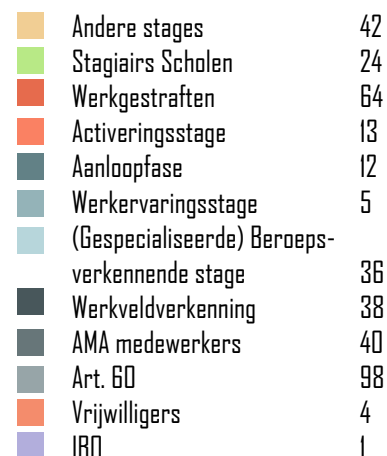
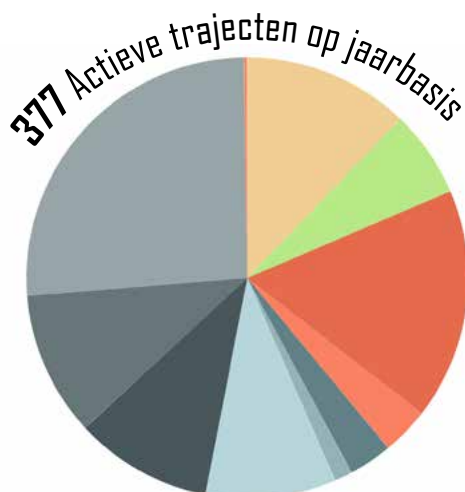
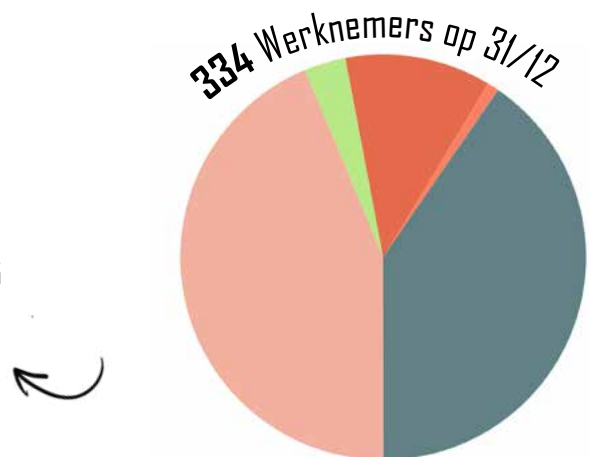
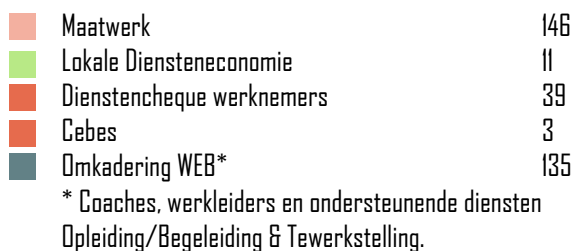
Kantoorsimulatie in samenwerking met onderwijs.

Dienstencheques werking

In 3 regio's: Turnhout, Geel en Mol.

- Site Kontoer
 - Bistro Kontoer
 - Weekshop
 - Kledingboetiek
 - Retouches atelier
 - Geefpunt
- Energiesnoeiers

CIJFERS





I-DIVERSO

SCHAKEL NAAR INCLUSIEF ONDERNEMEN

I-Diverso helpt bedrijven in hun groei als inclusieve onderneming.

In 2022 deden **72** bedrijven in regio Kempen/Mechelen beroep op I-Diverso voor advies, workshops of opleiding. **212** job-en taalcoachingstrajecten werden opgestart in **62** bedrijven.

Een job- en taalcoach ondersteunt bij de inwerking van uw personeel. Hij/zij begeleidt uw (nieuwe) medewerkers op een gepaste manier op schakelmomenten in hun job. Door een jobcoach in te schakelen geeft een werkgever blijk van een sociaal personeelsbeleid.

Taalcoaching is dé ideale manier om een anderstalige medewerker te ondersteunen zodat deze op korte termijn vlot kan meedraaien op de werkvloer. De focus ligt op het aanleren van meteen toepasbare communicatieve vaardigheden zodat een direct effect zichtbaar zal zijn.

JOB COACHING

Coaching van een werknemer op de werkvloer met aandacht voor de drempels die men ervaart zoals gebrek aan motivatie, communicatie, samenwerken,...

TAAL COACHING

Aanvullend op wat er gebeurt tijdens jobcoaching is er bij een taalcoaching extra aandacht voor de drempels die men ervaart inzake taal en communicatie.

CONVERSATIETAFELS

Aanvullend op wat er gebeurt tijdens jobcoaching is er bij een taalcoaching extra aandacht voor de drempels die men ervaart inzake taal en communicatie.

TAALBAD

Conversaties in groep als laagdrempelige gelegenheid om Nederlands te spreken. Een veilige plek voor werknemers om Nederlands te oefenen met een bedrijfsexterne coach. Als extra hulpmiddel maakt de coach ook een bedrijfsspecifiek werkboek op met bijvoorbeeld vaktermen, veiligheidsinstructies..



"Taalcoaching maakt ECHT een verschil in de betrokkenheid van anderstalige werknemers"

Nele Maris - Tuinbouwbedrijf Dirk Maris – Taalcoaching



An Dries HR & CSR manager - Orakel Group - Jobcoaching

"Wij zijn heel tevreden over de samenwerking met de jobcoach van I-Diverso. Dit is echt een waardevol instrument om medewerkers op maat te kunnen ondersteunen bij hun specifieke coachingvragen. De gesprekken aan de hand van een actieplan leveren meer op dan we hadden durven hopen: elke medewerker die deelnam heeft stappen vooruit gezet en ook als onderneming leren we hieruit om structurele pijnpunten aan te pakken en het werk duurzaam te houden voor iedereen.."

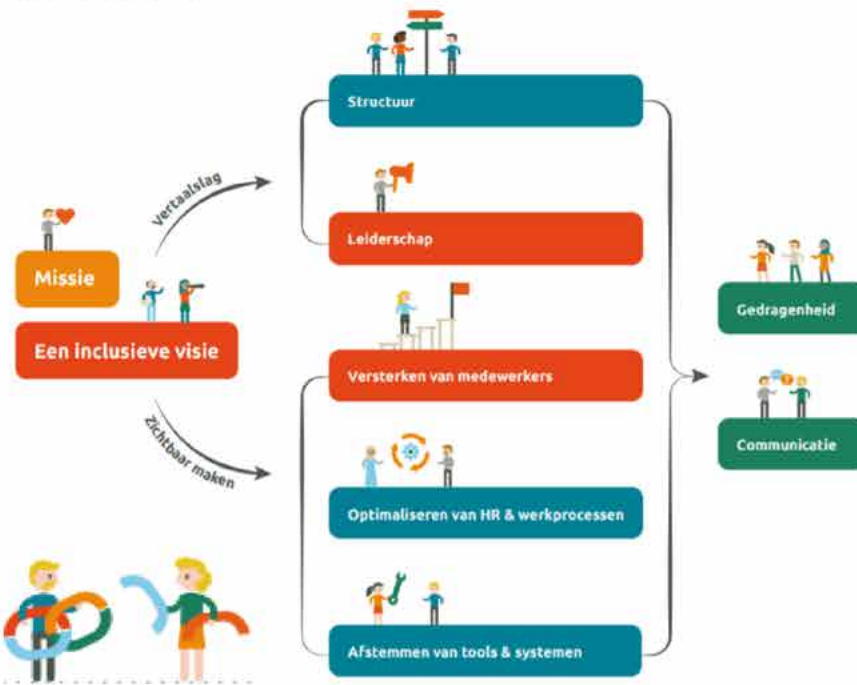
In de meeste gevallen bieden we job-en taalcoaching kosteloos aan dankzij tussenkomst van de Vlaamse overheid. We gaan individueel of collectief aan de slag en dit steeds op maat van de persoons- en werkvloergebonden noden.

I-Diverso versterkt medewerkers en adviseert organisaties in het verstevigen van hun HR-beleid. Als HR-specialist verzekert I-Diverso een complete dienstverlening aan bedrijven en organisaties voor een goede (re-)integratie en retentie op de werkvloer.

Diversiteit & inclusie

Concreet helpen we ondernemingen in hun 'next step' op vlak van inclusief ondernemen. We starten met het in kaart brengen van noden en behoeften van het bedrijf, geven advies en begeleiden in het daadwerkelijk uitvoeren van HR-gerelateerde acties.

Sinds eind 2020 zijn we één van de organisaties die via ESF-Vlaanderen (Project 'Inclusieve Ondernemingen') ondernemingen kosteloze acties kan aanbieden en dat tot december 2023.



Opleidingen, workshops & lerende netwerken

I-Diverso biedt een brede waaier aan opleidingen & workshops aan om de competenties binnen organisaties te boosten: voor leidinggevenden, teams en uitvoerende werknemers. We focussen op soft skills zoals probleemoplossend denken, creativiteit & feedback. We mikken op een goede relatie tussen de manager & medewerker via 'Coachend Leidinggeven'. We faciliteren kennis- en ervaringsuitwisseling met collega-ondernemers en geven concrete handvaten en tools waarmee bedrijfsleiders, HR-managers of direct leidinggevenden aan de slag kunnen.

"Het programma was goed opgebouwd. Verschillende invalshoeken van diversiteit en inclusie werden belicht en besproken en tips en tricks werden meegegeven voor verdere uitwerking."

Deelnemende bedrijven: Wit-Gele Kruis Oost-Vlaanderen, Helan, Phoenix Services, Katoennatie, Decathlon Gent, Westrock, Trevi



In 2022 bereikten we +/- 1150 werknemers met onze opleidingen

Retentie & re-integratie

I-Diverso beschikt over een ruim ondersteuningsaanbod om de (re-)integratie van (nieuwe) werknemers op de werkvloer te bevorderen en duurzame tewerkstelling mogelijk te maken.

Door in te zetten op motivatie, betrokkenheid en (door)groeiwensen zorgen we dat medewerkers zich goed voelen in uw bedrijf. Valt een medewerker toch uit? Dan reiken we manieren aan om een warm contact te houden en een vlotte herstart te maken op het juiste moment.

In 2022 volgden I-Diverso collega's een opleiding tot stress-en burnout-coach aan de HRD academy. Via een groei-app als een digitaal verlengstuk op de begeleiding zorgen we voor een stress-vrije heropstart.

We begeleiden ook werknemers of werkzoekenden die na een diagnose van kanker terug aan het werk willen.

Meer info via rentree.eu



BLENDERS wil een sensor zijn voor relevante noden en kansen in de samenleving, en een platform om hiervoor samen met partners innovatieve oplossingen te ontwikkelen. We schalen deze innovaties vervolgens op via impact-gedreven businessmodellen.



BLENDERS
INNOVATION BY ALL, FOR ALL

Jaarverslag

2022

IMPACT ONDERNEMEN

Bedrijven hebben er alle belang bij om voluit te kiezen voor duurzaamheid in hun strategie en alle facetten van de bedrijfsvoering. Steeds meer stakeholders verwachten dat. Op die manier kunnen ook zij een belangrijke hefboom vormen voor positieve impact op de samenleving.

Blenders wil ondernemers helpen in de transitie naar 'flourishing organisations', ondernemingen die voluit werken aan een betere toekomst voor al hun stakeholders.



Blenders Bootcamp

Blenders organiseerde in 2022 opnieuw een intensieve bootcamp onder begeleiding van Prof. Kris Vander Velpen waar deelnemers stap-voor-stap begeleid werden van pril idee tot een kant-en-klaar business opportunity plan.

Hoewel de titel van het bootcamp al ronkend was, had ik geen idee waaraan ik me mocht verwachten. Er lijkt deze dagen immers allerm minst een tekort aan trajecten om ondernemerschap aan te wakkeren. Met deze opportuniteit viel die keuzestress dus al weg én het bleek ook nog eens een voltreffer.

Via tal van wereldwijde voorbeelden, verhalen, anekdotes, vragen, kwesties, inzichten ... destabiliseerde en voedde Kris ons op indringende en ook wel hilarische wijze. Regelmatig moest een deel van mijn wereldbeeld - en trommelvlies zodra hij enthousiast op gang was - eraan geloven. Die constructieve stretching bracht vervolgens de broodnodige creativiteit boven. Tel daarbij nog eens de participatie van de andere teams en ik merkte bijna meer inspiratie dan ik kon verwerken ...

*Geert Van Eynde (Elegast)
deelnemer Blenders bootcamp*

Blenders circulair

In 2022 zou de sociaal-circulaire hub worden afgerond. Het enthousiasme was echter zo groot dat we erin slaagden het project te verlengen. Tegelijk startten we ook een aantal nieuwe circulaire projecten. Met Living Lab Kunststoffen, Living Lab textiel en Circulair Business Innovation Program (Cibip) zetten we de trend verder en werd het team "Blenders Circulair" een feit.

A School of Will

Wat als ondernemers hun talent om te ondernemen zouden inzetten voor een inclusieve samenleving waarin iedereen, ongeacht hun geslacht, opleiding, afkomst of beperking, meetelt en meewerkt? Zou dit unieke talent van iedere ondernemer geen geweldige maatschappelijke meerwaarde kunnen opleveren? En zou het tegelijk ook geen enorme voldoening geven? Rond dit thema organiseerden we een reeks online inspiratiesessies. Ondernemers deelden er praktijkverhalen en spraken over hun persoonlijke drive om impact te realiseren.



Veel mensen missen kansen om voluit hun talenten in te zetten en volwaardig te participeren in de samenleving. Om een veelheid van redenen. Teveel potentieel gaat op die manier verloren. Blend-ers wil methodieken ontwikkelen, testen en implementeren, gericht op maximale inclusie.



Via diverse wegen trachten we mensen te versterken en te verbinden. Zoals steeds werken we daarbij samen met tal van relevante partners.

Regain your Power

In Regain Your Power versterkten we lang opgeleide vrouwen met migratieachtergrond op vlak van zelfreflectie, zelfwaardering en zelfpresentatie. Dit met het oog op vergemakkelijking van de zoektocht naar een job op maat van hun ambitie. We organiseerde 3 trajecten in Brussel, Antwerpen en Turnhout en genoten van het onweerstaanbare enthousiasme van de deelnemers.

Benieuwd naar het verhaal van Chaimae?



Buddy's maken het verschil

De Kempense ArmenTeKort buddywerking blijft het verschil maken voor mensen in armoede.

- 30** infosessies maakten mensen enthousiast
- 60** buddy kandidaten volgden de opleiding
- 72** mensen vroegen ArmenTeKort om een buddy
- 64** duo's gingen in 2022 samen op pad



Buddy's in actie zien?

Creativiteit als hefboom

Vanuit het Erasmus+ project "Art as Leverage" (samen met LIGO Kempen, Het Gevolg, De Ruimte, B+B Hamburg en De Nieuwe Veste Breda) leerden we dat creativiteit een hefboom kan zijn voor mensen, en ook voor onszelf als professional. Creativiteit scheidt een bodem voor groei en een hechte groepsdynamiek.

122 mensen, voornamelijk anderstalige nieuwkomers, namen deel aan creatieve workshops. Hun moed werd beloond met spreekdurf. Ook hun zelfvertrouwen kreeg een enorme boost. LIGO Kempen was zo aangenaam verrast, dat ze besloten een creacoach aan te werven om creativiteit mee op te nemen in het vaste lessenpakket!

In de Stuyfplek werd, geïnspireerd door de Art of Leverage aanpak, ruimte gemaakt voor creativiteit. Bezoekers begonnen daardoor spontaan te knutselen, schilderen, muziek te maken. Er ontstonden heerlijke dingen in 2022.

Ik ben zo dankbaar dat ik hier terecht ben gekomen en jullie heb leren kennen. Het is alsof ik eindelijk ergens thuiskom en een plek heb gevonden waar ik helemaal mezelf mag zijn.

Bestuyver S. 33 jaar.





E-INCLUSIE

Niet alleen in de communicatie met de (lokale) overheid wordt van de burger gevraagd om zich digitaal te redden. Ook ten aanzien van diensten in de ruimere samenleving zijn we meer en meer aangewezen op online dienstverlening: onderwijs, gezondheidszorg, nutsvoorzieningen, arbeidsmarkt ...

Blenders ontwikkelde jaren geleden Digidak als model voor een laagdrempelige toegang tot ICT en ICT-vaardigheden. We blijven Digidak versterken en verbreden om een ruime opschaling mogelijk te maken en zoveel mogelijk mensen digitaal te versterken.

Digidak

Na 19 jaar werking blijven de Digidak openbare computerruimten nog steeds bijzonder relevant. Honderden deelnemers maken er gebruik van de vrije inloop en initiatiesessies. Dit initiatief doen we samen met **181** vrijwilligers in **32** locaties van **12** gemeenten.

Wat Digidak betekent voor mensen?

Elke vertelt het je graag!



Digitale hulp in de nooddorpen

Sinds 1 augustus 2022 loopt het project "Nooddorpen Linkeroever en Mechelen". Digidak bouwt in beide dorpen een PC-lokaal uit met ondersteuning van vrijwilligers. Heel wat van die vrijwilligers zijn Oekraïense bewoners van het nooddorp. We spelen er in op de vele hulpvragen die er zijn. Naast reguliere computerhulp wordt ook aandacht besteed aan hulp bij het zoeken van werk, bij het leren van Nederlands en bij het gebruik van typisch Belgische systemen zoals Itsme of mijn burgerprofiel.

Digischakels

In 2022 heeft het project Digischakels een vliegende start genomen. Van de 35 Schakels in de Provincie Antwerpen bezochten we er in 2022 alvast **10**. We detecteerden er de noden en vormden in totaal **40** vrijwilligers tot krachtige digi-helper. De vrijwilligers van de Schakels kunnen daardoor hun bezoekers digitaal versterken.



E-inclusiebeleid

Blenders helpt lokale besturen om een lokaal e-inclusiebeleid met impact uit te werken. We brengen interne medewerkers samen met politieke vertegenwoordigers en burgers, gaan in gesprek met elkaar en wisselen gedachten uit rond e-inclusie. Vervolgens verdiepen we via werksessies en actieplannen. Dat is de ondersteuning die **33** gemeenten in 2022 van Blenders mochten verwachten. De lokale regierol uitwerken verdient de nodige zorg om tot een gedragen e-inclusie beleid te komen. Daar dragen we graag een steentje aan bij!



BIO-DIVERSITEIT

Van de natuur wordt verwacht dat ze oplossingen biedt voor het klimaat, geestelijke en fysieke gezondheid, gezonde lucht, ... Telkens gaat het erom dat de natuur iets moet doen voor mensen. Maar we hebben 'de natuur' weggestopt in natuurgebieden, weg van dorpen en steden, en zijn vergeten dat we zélf natuur zijn...

Bij Blenders willen we oplossingen zoeken om hoogwaardige natuurkwaliteit terug te halen tot bij de mens doorheen de hele stad of gemeente als één aaneengesloten netwerk.



Bijzonder groenbeheer bij SCK

De beheervisie en het beheerplan voor **50** ha industriële site en **200** ha bos en grasland van het SCK werd gefinaliseerd. Met Biotoop als hoofdaannemer zette Blenders stevig de schouders mee onder dit project. Zo ontstond een bijzondere beheervisie voor de industriële site. Alle ruimte tussen de gebouwen wordt heringericht als natuurpark, waarbij vertrokken wordt van de (uitstekende) abiotische omstandigheden. Alle oude beplantingen verdwijnen, natuur komt in de plaats. Gazon verdwijnt en wordt vervangen door droog heischraal grasland.

Dit wordt topnatuur!



Hop Up viert feest

Na enkele lastige Corona jaren draait Hop Up opnieuw op volle toeren. Ook in Nederland worden onze Playgrounds goed gesmaakt. We blijven aansluiten bij actuele pedagogische trends die inzetten op open einde materialen, creativiteit en beweging. Hop Up is een krachtige tool om lokaal het decreet Buitenschoolse Opvang en Activiteiten mee vorm te geven. In dat kader vond de **100ste** Playground een plekje in de Regenboog; de Turnhoutse school waar de eerste Hop Up zaadjes werden geplant. Een feestje waard!



KRACHTIG SPELEN

Kinderen groeien op in een wereld waarin de vrijheid om te ravotten, rond te hangen en op ontdekking te gaan, verdwijnt. Dit beknot de natuurlijke creativiteit van kinderen. Blenders wil kinderen weer ruimte geven voor vrij spel zodat ze hun volle potentieel kunnen ontwikkelen.

Hiertoe ontwikkelen we methodieken en producten, en begeleiden en ondersteunen we aanbieders van opvang en vrijetijdsactiviteiten voor kinderen (en hun besturen).

Een gloednieuw team van start

Sinds 2022 organiseert Blenders de regionale en pedagogische ondersteuning voor baby- en peuteropvang in Limburg. Een gloednieuw **5** koppig team vloog er met volle goesting in. Samen met partner Felies ondersteunen zij ondertussen **87** initiatieven.



Met dank ook aan volgende bedrijven:



a gategroup member 