



JAARVERSLAG 2021



Onze missie?



**Duurzame participatie aan een
inclusieve en circulaire samenleving**

Met de integratie van Blenders binnen WEB is onze groep in 2021 verder versterkt. Samen willen we actief bijdragen aan een duurzame, harmonieuze en inclusieve samenleving.

Een belangrijke opdracht bestaat erin kansen te creëren voor een kwaliteitsvolle tewerkstelling voor iedereen. Daartoe bieden we intensieve begeleiding aan werkzoekenden en werknemers in de Kempen en ruimere regio, o.a. via jobcoaching, jobtraining en werkplekleren.

Daarnaast creëren we zelf werkgelegenheid, met name voor mensen met een arbeidsbeperking, in eigen impactvolle bedrijfsactiviteiten.

Werkgevers kunnen bij I-Diverso terecht voor opleiding en begeleiding van hun uitvoerende werknemers en voor advies en ondersteuning bij de uitbouw van een inclusief personeelsbeleid op maat.

Blenders is binnen de groep de incubator waar ideeën kunnen kiemen en nieuwe impactvolle diensten en producten kunnen ontstaan.

WEB als circulair ondernemer

HERGEBRUIK

WEB gaat voor maximaal lokaal hergebruik in het Kringwinkelcentrum en verkleint de afvalberg. In 2021 vonden maar liefst 192649 klanten hun unieke Kringding en kregen zo maar liefst 1441 ton aan goederen een tweede leven!



CIRCULAIRE TEXTIELKETEN

Reeds enkele jaren zet WEB fel in op het verduurzamen van de textielketen. Zo worden er oplossingen gezocht voor de textiel fracties die niet in de Kringwinkels verkocht kunnen worden. Ondertussen heeft WEB een installatie in gebruik genomen waarmee met behulp van infraroodtechniek textiel gesorteerd kan worden op vezelsoort en samenstelling.

Het doel is om deze homogene stromen terug in omloop te brengen als grondstof voor nieuwe textielproducten en zo de cirkel volledig te sluiten. In 2021 werd de basis gelegd van een breed netwerk van bedrijven die willen inzetten op het recycleren van postconsumer textiel. In de loop van 2022 hopen we de allereerste sorteringen uit te voeren die concreet aanleiding geven tot het recycleren van textielvezels en het vervaardigen van nieuwe producten op basis van deze vezels.

NOG MEER CIRCULAIRE GRONDSTOFFEN

Samen met Blenders onderzoekt WEB nog meer goederenstromen waarbij goederen die niet in hergebruik gebracht kunnen worden, optimaal gesorteerd en verwerkt worden opdat de gebruikte grondstoffen maximaal gerecycleerd kunnen worden. Een piste die nu voorligt zijn vb. de hoesjes van CD's, DVD's, cassettes, video's...

HORECA

De cluster Horeca zet in op gezonde en lekkere voeding voor iedereen met extra aandacht voor duurzame verpakkingsmaterialen en voedseloverschotten. Gaande van de bereidingskeuken, waar het Weck-assortiment wordt geproduceerd, de internaatwerking Heilig Graf, het sociaal restaurant Eethuis tot de site Kontoer.

Een samenwerking met Coöperatie Hoogstraten zorgt ervoor dat onverkochte verse groenten van de veiling opgekocht en verwerkt worden tot lekkere gerechten.

De productie van Webweckt en de verwerking van deze groenten gebeurt in de bereidingskeuken, onze laagdrempelige opstapvloer. In 2022 willen we de capaciteit van deze keuken sterk verhogen door het aantal laagdrempelige opstapplekken uit te breiden en door het productengamma verder te verbreden.



KONTOER

Midden 2021 is de nieuwe activiteitsite Kontoer in centrum Turnhout geopend. We bundelen er meerdere activiteiten: een bistro en Foodshop, de tweedehands kledingboetiek met retouches atelier en tenslotte ook een geefpunt voor kleine herbruikbare goederen.



UPCYCLING VAN HOUT

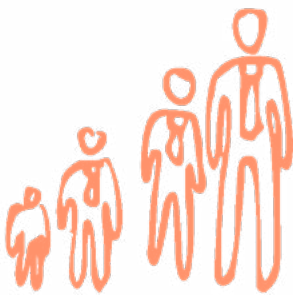
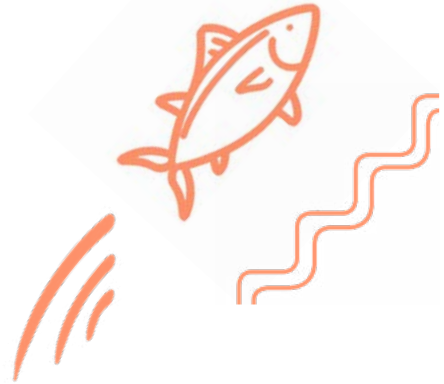
Resourcelab creëert meubels en voert maatwerkopdrachten uit op basis van recuperatiehout. In 2021 stond samenwerking met partners centraal. Via partnerschappen met bedrijven in het NEC werd het percentage recuperatiehout verhoogd. In 2022 blijft het opzetten van partnerschappen en één van de speerpunten.

WEB als inclusieve onderneming

WEB heeft een breed aanbod tewerkstellingsinitiatieven voor mensen die stappen zetten richting duurzaam werk. Op onze eigen werkvloeren hanteren we een 'zalmtraject' als uitgangspunt. Met dit inclusief organisatiemodel creëert WEB groeikansen voor werknemers die bij de opstart nog een heel grote afstand hebben tot de arbeidsmarkt.

We geloven dat iedere medewerker binnen WEB moet kunnen komen tot maximale ontplooiing, en dat op zijn of haar eigen tempo.

De werknemer kan stapsgewijs groeien in de job. WEB formuleert samen met de werknemer tussentijdse doelstellingen om de stap te kunnen zetten naar de volgende zalmtrap binnen iedere deelwerking. De taken worden complexer en het klantencontact neemt toe.



INZETTEN OP NEDERLANDSE TAAL

Taalbeleid is één van de speerpunten van WEB en vormt een onderdeel van een ruimer integratie- en participatiebeleid. We zien taal als een middel om sterker te staan op het werk en in de samenleving.

Binnen onze verschillende afdelingen ondersteunen we anderstalige- en laaggeletterde werknemers en deelnemers. We zetten daarbij in op taalverwerving. We stimuleren onze werknemers en deelnemers Nederlands aan te leren door bijvoorbeeld het volgen van Nederlandse lessen.

Daarnaast focussen we op taalverbreding. We doen dit door spreekkansen aan te bieden op de werkvloer, door steeds ruimte te maken voor feedback en oefening. Zo organiseren we bijvoorbeeld praatpunten en 'WEB Babbelt'.



Een zalmtraject is een inclusief groeitraject. Daartoe heeft WEB specifieke werkvloeren ingericht waar de startende werknemers aan de slag kunnen met een zeer laagdrempelig en eenvoudig takenpakket, nl. de bereidingskeuken, de poets- & facilitywerking en Informatiek, waar we ICT-vaardigheden versterken.

Binnen het Kringwinkelcentrum werken we niet met fysieke opstapwerkvloeren, maar kunnen nieuwe werknemers in een afdeling starten met eenvoudige opstaptaken.

Als gemandateerde doorstroompartner biedt WEB ook voor medewerkers van andere maatwerkbedrijven of LDE-initiatieven de nodige begeleiding om de volgende stap te zetten in hun loopbaan, namelijk deze naar een reguliere werkgever. In een intensief begeleidingstraject wordt samen met de werknemer gezocht naar een passende job op maat van zijn of haar interesses, competenties en mogelijkheden.



Onze organisatie bouwde een jarenlange expertise op in taalcoaching. Wij bieden taalcoaching en -ondersteuning aan in bemiddelings-, opleidings- en werksituaties. In verschillende projecten onderzoeken we de arbeidsmogelijkheden van de anderstalige deelnemers. We maken instrumenten en documenten voor bedrijven toegankelijker en stimuleren op die manier maximaal inclusief ondernemen. In 2020 breidden we onze expertise uit naar anderstaligen met een fysieke beperking en anderstalige analfabeten. Deze expertise wendden we aan om de werknemers van het maatwerkbedrijf te laten groeien op taalniveau.

WEB als schakel naar inclusief ondernemen

Als schakel naar inclusief ondernemen, creëren we impact door kwaliteitsvolle coaching en ondersteuning van de (toekomstige) werknemer én de betrokken werkgever.



ACTIVERING EN ORIËTERING

Via laagdrempelige activiteiten reiken we deelnemers handvaten aan om belemmerende randvoorwaarden en welzijnsdrempels hanteerbaar te maken. Ook maken ze kennis met de arbeidsmarkt, versterken ze hun Nederlandse taal en 21ste eeuwse vaardigheden. Samen met hen geeft WEB vorm aan de volgende stappen richting werk.

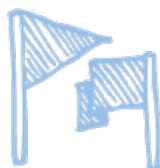
COACHING VAN DE WERKVLOER

Biedt een bedrijf een (leer)werkplek aan, dan is een goede match tussen deelnemer en werkvloer belangrijk. We ondersteunen hierbij door bijvoorbeeld de wederzijdse verwachtingen te verduidelijken, te coachen in het geven van feedback of het gebruiken van eenvoudige instructies bij anderstaligen.



JOB- OF TAALCOACHING OP DE WERKVLOER

WEB ondersteunt nieuwe werknemers vanaf de start van hun tewerkstelling of leertraject op de werkvloer. Waar de werkgever het technische inwerktraject op zich neemt, werken wij rond motivatie, werkkattitudes, communicatieve vaardigheden en het overwinnen van drempels. Taalbarrières op de werkvloer verkleinen we via het opzetten van trajecten taalcoaching. Dit alles met de nodige aandacht voor de ondersteuning van de werkomgeving en de integratie in de organisatie.



DUURZAME JOB



JOBDESIGN

Bij inclusief jobdesign gaan we werkprocessen anders inrichten en elementaire taken afsplitsen. Interessant voor een werkgever, die hierdoor zijn gekwalificeerd personeel kan inzetten voor het werk waarvoor het is opgeleid. De elementaire taken kunnen worden samengevoegd tot een nieuwe laagdrempelige functie.



COACHING NAAR EN TIJDENS WERKPLEKLEREN

Via werkplekleren krijgen deelnemers een beter beeld van de inhoud, versterken ze hun vaardigheden, bouwen ze een professioneel netwerk uit en doen ze werkervaring op.



COACHING RICHTING INCLUSIEF ONDERNEMEN

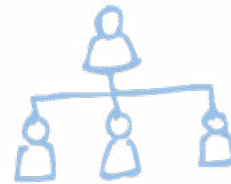
Een bedrijf dat beslist om in te zetten op inclusief ondernemen, kan bij ons terecht voor ondersteuning op het terrein van bijvoorbeeld coaching van direct leidinggevenden, ontwikkeling van een taalbeleid of het werken aan een inclusieve visie op personeel.

WEB als schakel in een organisatienetwerk

WEB is ingebed in de Kempen en werkt van daaruit intensief samen met andere belanghebbenden uit de diverse regio's, Vlaanderen, België en Europa. In ieder partnerschap gaan we op zoek naar complementariteit, zodat er waarde gecreëerd kan worden op niveau van het netwerk. Dit is vooral interessant als het gaat om antwoorden te kunnen bieden op complexe problematieken.

SAMENWERKING OP HET NIVEAU VAN DE OPDRACHTGEVER

We besteden aandacht aan het uitbouwen van een goede samenwerking met de opdracht gevende instanties zoals VDAB, ESF Vlaanderen, Departement Onderwijs en Vorming of lokale overheden. Via overleg komen synergieën en opportuniteiten in beeld, bespreken we voortgang en zoeken we samen naar oplossingen voor knelpunten. WEB slaat ook bruggen naar andere spelers die met gelijkaardige materie bezig zijn.



SAMENWERKING OP HET NIVEAU VAN DE DEELNEMER

Om te komen tot tewerkstelling spelen verschillende actoren (diensten, intermediairen, ...) in het systeem van de werkzoekende een rol. Dit vereist een adequaat samenwerkingsmodel en een gedeelde visie omtrent de te bereiken doelstelling. In de praktijk zal het dan vaak gaan over een flexibele combinatie van diensten, op maat van het individu, om samen te komen tot maximale (arbeids)participatie.

SAMENWERKING MET WERKGEVERS

Bedrijven zijn één van de belangrijkste partners in het netwerk van WEB, zonder kunnen we onze missie niet verwezenlijken. Via I-Diverso zetten we niet alleen sterk in op de verdere uitbouw van het bestaande netwerk van bedrijven, maar besteden we ook aandacht aan het binden van het huidige netwerk.



“ Hoe AppliTek de samenwerking met de jobcoach van I-Diverso ervaart? ”

Prettig, ongecompliceerd, to the point, met waardevolle adviezen en suggesties voor zaken waar wij in de dagelijkse praktijk tegenaan lopen. „

Toon Streppel (CEO) -AppliTek - Jobcoaching

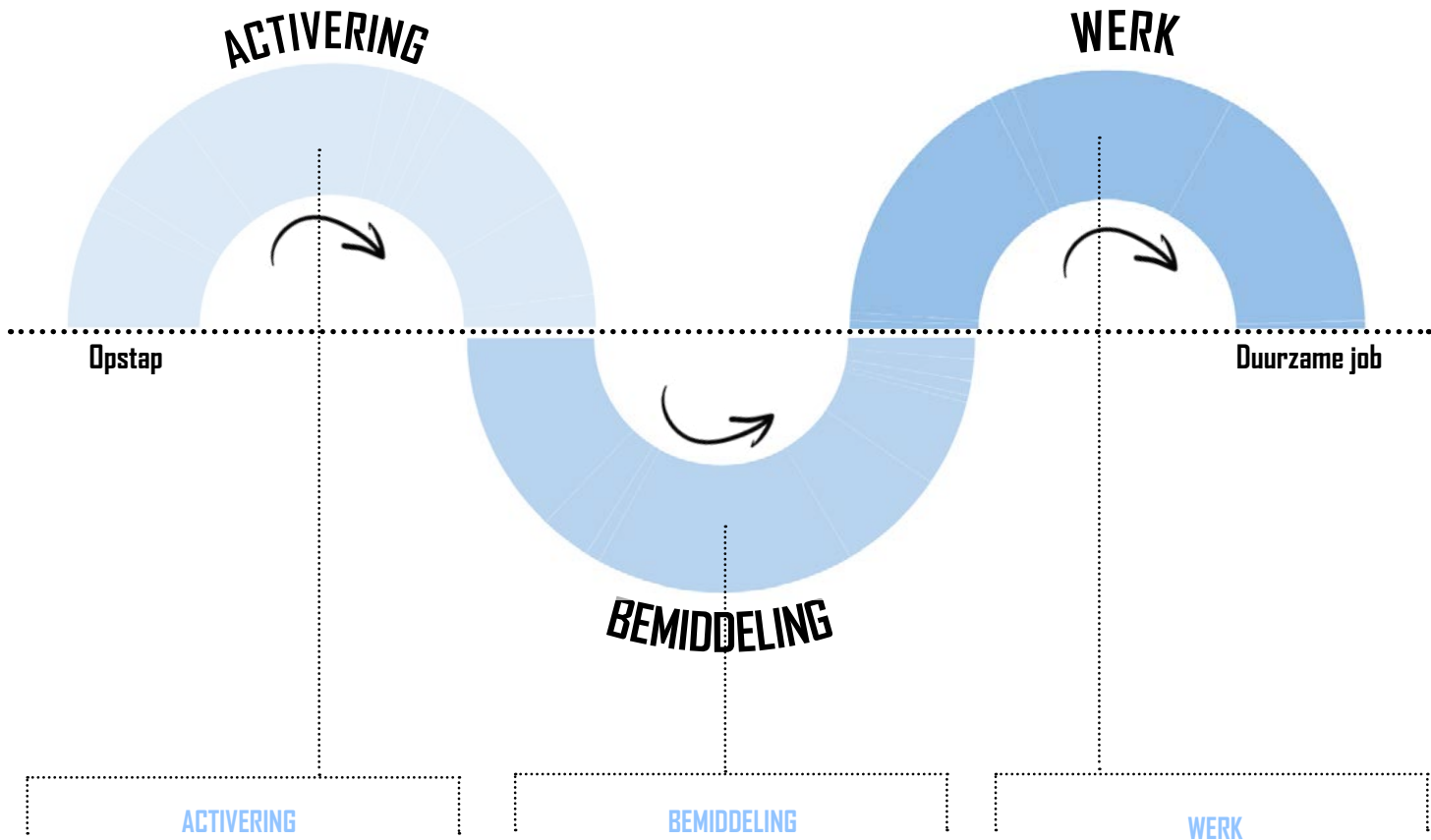


SAMENWERKING MET DE SECTOR EN DE KOEPELORGANISATIE

WEB is één van de Werkplekarchitecten en dus lid van de koepelorganisatie Sterpunt Inclusief Ondernemen. Sterpunt Inclusief Ondernemen vertegenwoordigt en ondersteunt de not-for-profit aanbieders van opleiding, coaching en werkpleklernen. Via actieve participatie bouwen we mee aan deskundigheid en professionaliteitsverhoging binnen de sector.

Opleiding - Begeleiding naar een job op maat

WEB is een projectorganisatie die zich richt op de inschakeling van kwetsbare werkzoekenden op de arbeidsmarkt. Om onze opdracht op het terrein van coaching naar werk te situeren, schikken we onze activiteiten vanaf een eerste opstap tot een duurzame job zonder ondersteuning. De verschillende trajecten richting werk worden uitgevoerd binnen 3 activiteitenclusters. In iedere cluster zitten teams die elk hun eigen expertise hebben, maar ook een gezamenlijke missie die hen onderling sterk verbindt. Afhankelijk van waar de deelnemer zich in het traject bevindt, zal de coaching een ander accent hebben.



Deelnemers waarvoor de stap naar de arbeidsmarkt erg groot is, worden begeleid binnen laagdrempelige, activerende projecten.

Door in te zetten op talenten en interesses, krijgen deelnemers zicht op 'wat kan ik?' en 'wat wil ik?'. Daarnaast wordt de regionale arbeidsmarkt ontdekt en in kaart gebracht. Zo stippelen we samen een realistische en haalbare toekomst uit.

In een eerste fase betekent bemiddelen naar werk: samen op zoek gaan naar een passend jobdoelwit. Kwaliteiten en interesses worden besproken en samengebracht met de mogelijkheden op de huidige arbeidsmarkt.

Een volgende stap is het toetsen van het gekozen beroep: via werkplekleren wordt er nagegaan of het realistisch is en aan de verwachtingen voldoet. Daarnaast kan het beroep verder aangeleerd worden en wordt er werkervaring opgedaan. Zo is werkplekleren vaak een hefboom naar een vaste tewerkstelling.

Kansen voor de integratie van kwetsbare doelgroepen op de arbeidsmarkt worden vergroot door werknemers te begeleiden via bv. job- of taalcoaching, maar ook door werkgevers en hun bedrijven te ondersteunen in het streven naar inclusief ondernemen.

Zo'n coaching richt zich tot werknemers, leidinggevenden, een team of het bedrijf in zijn geheel en wordt in verschillende praktijkgerichte vormen aangeboden: opleidingen, workshops, trainingen, individuele coaching, werkplekadvis,... Dit dienstverleningsaanbod voor werknemers en werkgevers biedt WEB aan onder de naam I-Diverso.

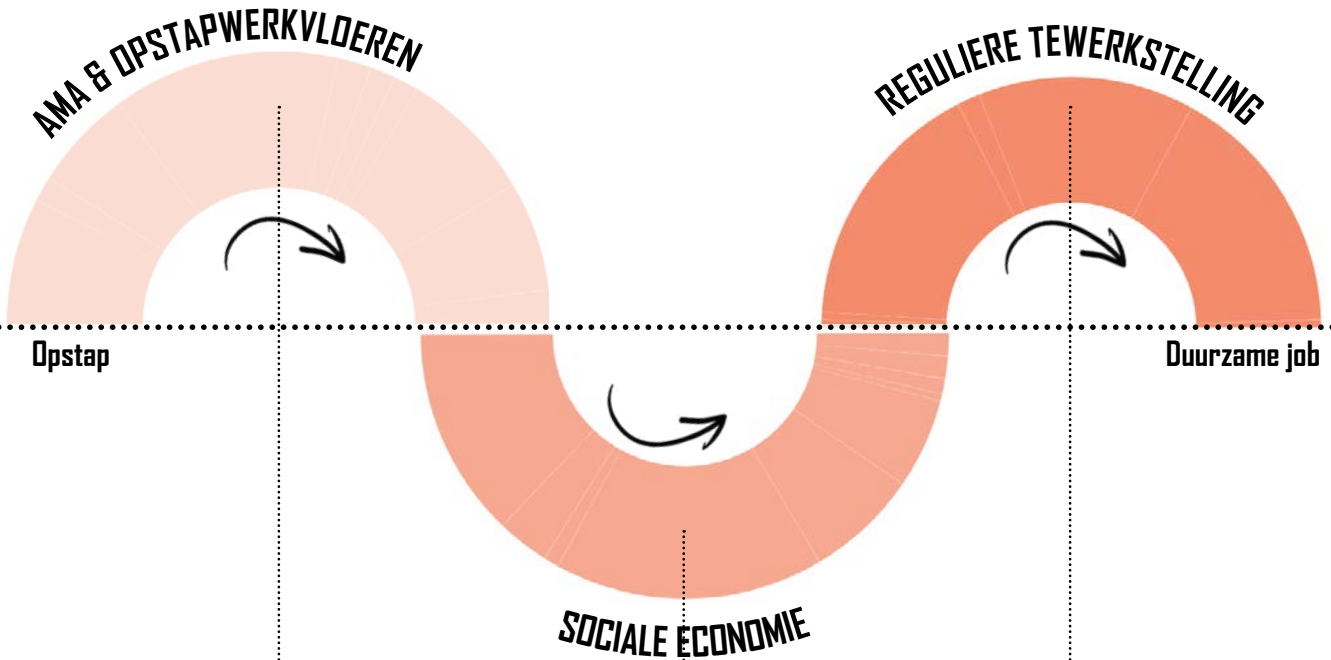
Tewerkstelling

WEB heeft zelf een breed aanbod tewerkstellingsinitiatieven als opstap naar **een duurzame job**.

Ons zalmverhaal biedt groeitrajecten op onze werkvloeren, waarbij iedere volgende zalmtrap de volgende kenmerken heeft:



- De complexiteit van de taken neemt toe
- Klantencontacten nemen toe



AMA EN OPSTAPWERKVLOEREN

Bij AMA binnen SE (Arbeidsmatige activiteiten binnen sociale economie) en de laagdrempelige opstapvloeren is er nog een grote afstand tot een job met veel ondersteuning op de werkvloer en werken we sterk op maat van de werknemer.

Bij AMA voeren de deelnemers ondersteunende taken uit in onze maatwerk-initiatieven. Voor deelnemers die omwille van persoonsgebonden redenen niet of nog niet kunnen werken met een arbeidsovereenkomst biedt AMA een eerste veilige opstap in een werkcontext.

De laagdrempelige opstapvloeren zijn zeer toegankelijk en WEB stelt geen voorwaarden om op te starten. Het is een voortraject beperkt in de tijd (max 6 maanden) waarbij we op maat werken aan de generieke en technische competenties met veel aandacht voor taalversterkende acties.

Op de opstapwerkvloeren is het takenpakket eenvoudig en zijn er nog geen klantencontacten.

MAATWERK EN LOKALE DIENSTENECONOMIE

In ons Maatwerkbedrijf stellen we medewerkers met een zekere afstand tot de arbeidsmarkt duurzaam tewerk. Wie aangeeft te willen doorstromen, ondersteunen we intensief in dit traject. WEB heeft een brede waaier activiteiten: horeca, Kringwinkel, schrijnwerkerij, ...

Binnen Lokale Diensteneconomie is er bij WEB een Klusdienst. WEB stelt de medewerkers tewerk in een traject van 5 jaar met de bedoeling vlot door te stromen naar een reguliere job.

DIENSTENCHEQUES WERKING

WEB Poets hulp is actief in 3 regio's, met name Turnhout, Geel en Mol. We stellen 40 poets-hulpen tewerk bij een 300-tal klanten.

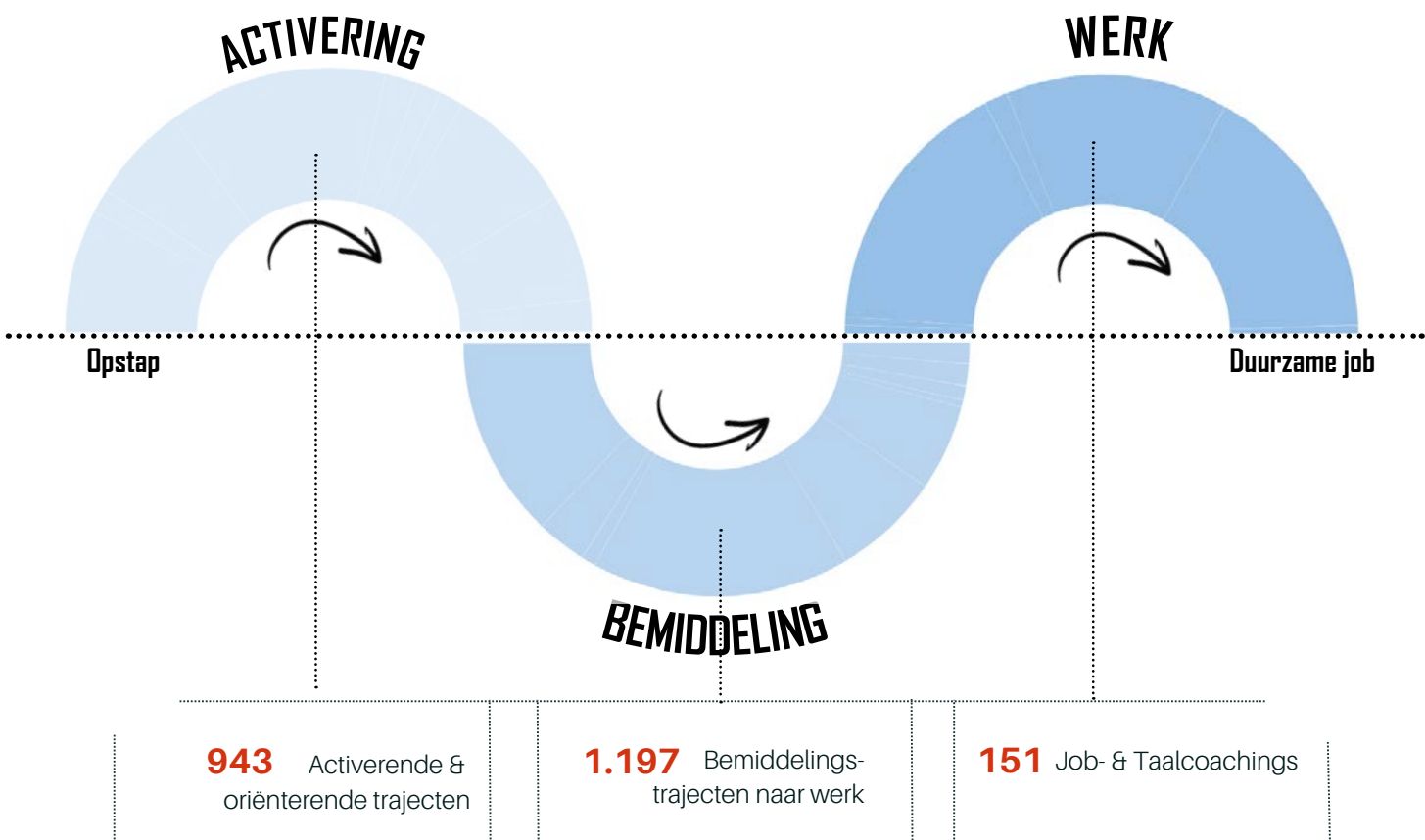
CEBES - SIMULATIEKANTOOR IN SAMENWERKING MET SCHOLEN

CeBes biedt het pedagogische concept "kantoor simulatie" aan voor scholen. We stellen er medewerkers met een VOP-premie tewerk (Vlaamse Ondersteuningspremie). Dit virtuele kantoor met opties als CRM en e-commerce in het pakket is de perfecte voorbereiding voor jongeren om aan de slag te gaan in een administratieve functie.

Feiten & cijfers 2021: Opleiding - Begeleiding

Naar een job op maat

Binnen deze afdeling streven we naar een inclusieve samenleving, met focus op zinvolle en duurzame participatie aan de arbeidsmarkt. We streven naar kwaliteitsvolle loopbanen waarbij iedereen de kans krijgt zich optimaal verder te ontplooiën en de eigen loopbaan zelf in handen te nemen.



Ons doel? Een job op maat voor iedereen!

Afhankelijk van het traject, ligt de focus van een coaching op activering en oriëntering, op het vinden van een job of leertraject op maat of op een optimale integratie op de werkvloer. 60 coaches in 6 verschillende teams staan in voor de realisatie van onze opdrachten. De teams hebben ieder hun eigen expertise, en zijn onderling verbonden met elkaar.

Begeleidingen



2.291
trajecten



502
trajecten werkplekklaren



456
nieuwe bedrijfscontacten

Locaties

Turnhout, Geel, Mol,
Herentals, Lier, Mechelen.



Doelgroep



901 anderstaligen

658 jongeren

183 55+'ers

383 leerlingen

175 personen met een
arbeidshandicap

Meer info over onze projecten: <https://jobopmaat.be>

Feiten & cijfers 2021: Tewerkstelling

ONZE ECONOMISCHE ACTIVITEITEN

AMA

- Ondersteunende diensten voor Kringwinkelcentrum

Opstapwerkvloeren

- Opstapvloer Horeca
- Opstapvloer Onderhoud & Facility
- Verschillende werkvloeren met opstaptaken binnen Kringwinkelcentrum
- Informatiek: versterken digitale vaardigheden

Maatwerk

- Kringwinkelcentrum:
 - 3 Kringwinkels in Turnhout, Retie, Hoogstraten
- Herstelatelier Elektro
- Schrijnwerkerij - ResourceLab
- Horeca
 - Sociaal restaurant
 - Beheer internaatkeuken Heilig Graf

Lokale Diensteneconomie

- Klusdienst

CEBES

Kantoorsimulatie in samenwerking met onderwijs.

Dienstencheques werking

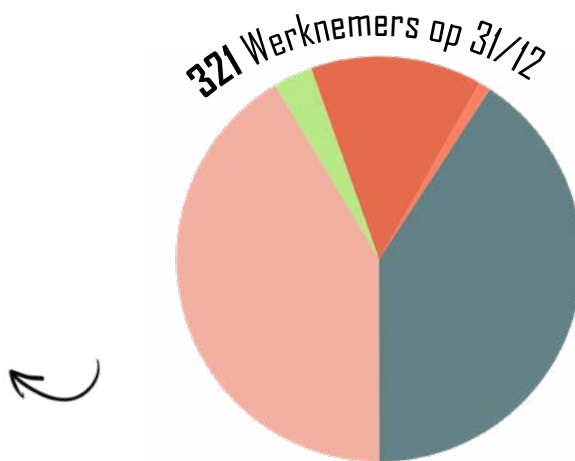
In 3 regio's: Turnhout, Geel en Mol

- Site Kontoer
 - Bistro Kontoer
 - Foodshop Kontoer
 - Kledingboetiek
 - Retouches atelier
 - Geefpunt
- Energiesnoeiers

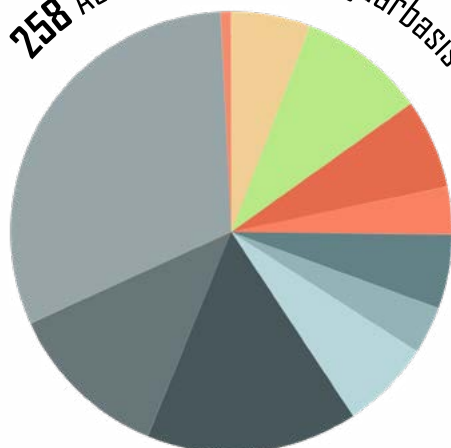
CIJFERS

Maatwerk	133
Lokale Diensteneconomie	10
Dienstencheque werknemers	44
Cebes	3
Omkadering WEB*	131

* Coaches, werkleiders en ondersteunende diensten Opleiding/Begeleiding & Tewerkstelling.



258 Actieve trajecten op jaarbasis



Vrijwilligers	15
Stagiairs Scholen	24
Werkgestraften	17
Activeringsstage	9
Aanloopfase	14
Werkervaringsstage	9
(Gespecialiseerde) Beroepsverkenkende stage	17
Werkveldverkenning	40
AMA medewerkers	31
Art. 60	80
IBO	2

I-Diverso ondersteunt bedrijven bij de (verdere) uitbouw van een ontwikkelingsgericht en inclusief HR-beleid en het duurzaam tewerkstellen van mensen met een zekere afstand tot de arbeidsmarkt. Voor organisaties die willen werken rond de thema's inclusie en diversiteit zijn wij de partner bij uitstek. Door onze jarenlange ervaring werd expertise opgebouwd op het vlak van werving & selectie, onthaal en retentie van deze (anderstalige) medewerkers.

We zijn erkend dienstverlener van de KMO – portefeuille, we werken over heel Vlaanderen en zijn actief in een breed netwerk aan organisaties.



Digitale startscan (10 min.)

Krijg snel een integraal inzicht in de sterktes en de aandachtspunten van uw HR-beleid met betrekking tot diversiteit.



Werkplekadvis

Laat een diepere analyse maken van uw bedrijf. Krijg inzicht in oorzaken, knelpunten en verbeteracties



Werving en selectie

- › Advies
- › Ondersteuning
- › Opleiding
- › Toeleiding



Onboarding

- › Advies
- › Ondersteuning
- › Mentorschap
- › Taalondersteuning
- › Opleiding
- › Coaching



Retentie en werkbaarheid

- › Werkbaarheidsanalyse
- › Workshops
- › Teamondersteuning
- › Leiderschaps-ondersteuning
- › Re-integratie

“In het algemeen weet I-Diverso waar ze het over hebben. Hun planning is professioneel. Er is een congruente handelwijze.”

JEAN-PAUL DE VOS – Oprichter/zaakvoerder Ecorub

Schakels naar inclusief ondernemen

In oktober 2020 schoot ons ESF-project 'Schakels naar inclusief ondernemen' uit de startblokken. Ondernemingen krijgen via dit project de kans om met ondersteuning van I-Diverso een inclusief HR-beleid uit te bouwen. Een startscan brengt in kaart hoe inclusief de onderneming al is. Op basis van deze scan zetten we samen acties op poten rond de thema's werving en selectie, onboarding, retentie en werkbaarheid. In 2021 vulden reeds 327 Vlaamse bedrijven de startscan in. Dit is mogelijk dankzij de steun van ESF Vlaanderen en de Vlaamse overheid.



Coaching op maat

I-Diverso biedt een ruim ondersteuningsaanbod om de integratie van (nieuwe, anderstalige) werknemers op de werkvloer te bevorderen en duurzame tewerkstelling mogelijk te maken. Schakel een job- taalcoach in en ga voor duurzame en kwaliteitsvolle tewerkstelling. Want de kracht van een sterk, divers team en een open personeelsbeleid houden het rendement van je organisatie hoog. In 2021 realiseerden we 127 coachingstrajecten.

“Dankzij de individuele coaching is de werknemer zijn zelfvertrouwen en professionele houding enorm positief gegroeid”

SOFIE VERHOEVEN – Consulent Dienstenhuis

Taalondersteuning

We bieden zowel taalondersteuning op individueel als collectief vlak. Via verschillende methodieken zetten we in:



- › op een krachtige onderdompeling in het Nederlands - TAALBAD
- › op het vergoten van spreekdurf - CONVERSATIETAFELS
- › op ondersteuning van direct leidinggevenden in functie van communicatie met anderstalige collega's - WORKSHOP KLARE TAAL

Bij al onze taaltrajecten gaan we voor een vlotte integratie. Zo leggen we de focus op motivatie, werkattitudes, communicatievaardigheden en het overwinnen van drempels op de werkplek.

Deze op maat ingevulde trajecten zijn bevorderlijk voor de onderlinge teamrelaties en de verstandhouding tussen de leidinggevende en de anderstalige medewerker(s).

Werving, selectie en onthaal

I-Diverso begeleidt werkgevers bij het divers aanwerven van kandidaten. We helpen bij het opstellen van een weloverwogen profiel dat via een laagdrempelige vacature en verschillende rekruteringskanalen deelbaar is. Op die manier vermijdt een organisatie dat kandidaten vroegtijdig afvallen die toch over de nodige competenties beschikken. Ook het bewaken van een objectief beoordelingsproces kan hiertoe bijdragen.

Daarnaast zijn we ons, in deze tijden van jobhoppen, bewust van het belang van een duurzaam loopbaanbeleid. We helpen mee in het behoud van personeel via re-integratietrajecten, het vormgeven/plannen van personeelgesprekken en het realiseren van coachend leiderschap (via een opleiding coachend leidinggeven).

Voor organisaties die de tevredenheid van hun medewerkers in kaart willen brengen, bieden werkbaarheidsanalyses aan met als doel het verhogen van de kwaliteit van de arbeid.

Gedragenheid en erkenning spelen hierbij een grote rol. Door deze workshops aan te reiken rond samenwerken in diversiteit & rond taal en communicatie in teams, trachten we alle neuzen in dezelfde richting te krijgen.



“In het begin was het moeilijk voor mij om met mijn collega's te praten. Soms heb ik veel problemen. Mijn Nederlands was echt niet goed. Na een tijdje liet de teamleider ons weten dat er een cursus taalcoaching zou worden gegeven in het bedrijf waar ik werk. De taalcoaching was echt goed voor mij en ook voor mijn collega's. Wij volgden de lessen 4 uur per week. Wij hadden een geduldige en heel vriendelijke lerares. Zij vraagt ons wat wij willen leren over werктаal en zij heeft onderzoek gedaan om te weten wat wij eigenlijk nodig hebben om te leren. Wij oefenden elke keer samen. Elke keer brengt de lerares voor ons de papieren waarop zij de foto's en belangrijke punten heeft geschreven. Zo kunnen wij thuis ook oefenen. De taalcoaching was niet alleen over werктаal. Wij konden ook onze andere taalproblemen vragen, bijvoorbeeld over grammatica, over werkwoorden, over alles. De taalcoaching was een goede kans voor mij omdat ik veel dingen heb geleerd. Nu weet ik de betekenis van veel woorden, nu heb ik minder stress op mijn werk om met mijn collega's te praten.”

NAZANIN - Medewerker Bakker Belgium



BLENDERS INNOVATION BY ALL, FOR ALL Jaarverslag 2021

BLENDERS wil een sensor zijn voor relevante noden en kansen in de samenleving, en een platform om hiervoor samen met partners innovatieve oplossingen te ontwikkelen. We schalen deze innovaties vervolgens op via impact-gedreven businessmodellen.

2021... een jaar dat nog sterk bepaald werd door de Covid-crisis; voor Blenders niettemin een jaar van uitzonderlijke groei op bijna alle activiteiten. Bovendien het jaar waarin we integreerden met het Turnhoutse WEB tot één krachtige groep van impact-ondernemingen. Ons innovatie- en incubatiewerk speelt zich steeds meer af op het domein van 'inclusie': arbeidsparticipatie voor mensen met een migratie-achtergrond, een positieve aanpak voor jongeren die zich niet thuis voelen in het schoolsysteem, kansen voor kwetsbare mensen en wijken, inclusief ondernemen, digitale vaardigheden en e-inclusie, ... Daarnaast blijven we inzetten op uitdagingen als biodiversiteit, zinvolle vrijetijdsbeleving van jonge kinderen, circulaire economie, ...

IMPACT ONDERNEMEN

Bedrijven hebben er alle belang bij om voluit te kiezen voor duurzaamheid in hun strategie en alle facetten van de bedrijfsvoering. Steeds meer stakeholders verwachten dat. Op die manier kunnen ook zij een belangrijke hefboom vormen voor positieve impact op de samenleving.

Blenders wil ondernemers helpen in de transitie naar 'flourishing organisations', ondernemingen die voluit werken aan een betere toekomst voor al hun stakeholders.

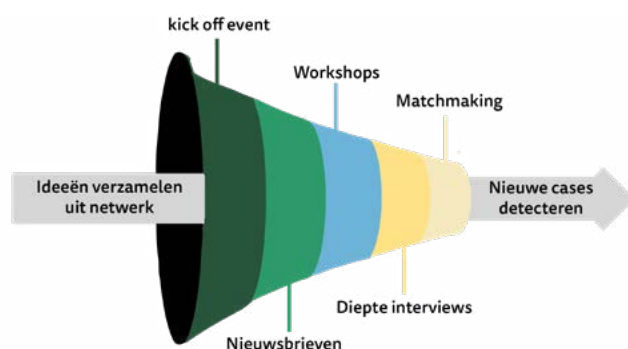
BIO-DIVERSITEIT

Van de natuur wordt verwacht dat ze oplossingen biedt voor het klimaat, geestelijke en fysieke gezondheid, gezonde lucht, ... Telkens gaat het erom dat de natuur iets moet doen voor mensen. Maar we hebben 'de natuur' weggeloopt in natuurgebieden, weg van dorpen en steden, en zijn vergeten dat we zélf natuur zijn...

Bij Blenders willen we oplossingen zoeken om hoogwaardige natuurkwaliteit terug te halen tot bij de mens doorheen de hele stad of gemeente als één aaneengesloten netwerk.

sociaal-circulaire hub kempen+

De sociaal circulaire hub kempen+ wil ondernemingen, lokale overheden en experts met elkaar verbinden om samen kansen en noden te detecteren voor een circulaire maakindustrie en deze te vertalen in concrete ontwikkelprojecten die moeten leiden tot nieuwe duurzame businessopportunities en tewerkstelling. De hub streeft ernaar om via concrete cases circulaire (waarde)ketens te sluiten waaruit een nieuw ecosysteem kan ontstaan.



KRACHTIG SPELEN

Kinderen groeien op in een wereld waarin de vrijheid om te ravotten, rond te hangen en op ontdekking te gaan, verdwijnt. Dit beknot de natuurlijke creativiteit van kinderen. Blenders wil kinderen weer ruimte geven voor vrij spel zodat ze hun volle potentieel kunnen ontwikkelen.

Hiertoe ontwikkelen we methodieken en producten, en begeleiden en ondersteunen we aanbieders van vrije-tijdsactiviteiten voor kinderen (en hun besturen).



INCLUSIE

Veel mensen missen kansen om voluit hun talenten in te zetten en volwaardig te participeren in de samenleving. Om een veelheid van redenen. Teveel potentieel gaat op die manier verloren. Blenders wil methodieken ontwikkelen, testen en implementeren, gericht op maximale inclusie.

Via diverse wegen trachten we mensen te versterken en te verbinden. Zoals steeds werken we daarbij samen met tal van relevante partners.



Inclusie & Jongeren

Via het innovatieproject K.Enterwerk testten we een nieuwe kracht- en passiegerichte benadering van jongeren die dreigen uit de boot te vallen in het onderwijs of van mensen die om tal van redenen zich niet thuis voelen in hun huidige situatie. We zetten hun talenten deeltijds in bij passende ondernemingen. We begeleiden een 70-tal jongeren op deze manier.

Stuyfplek Parkwijk



Gedurende 2 jaar gaan we aan de slag met een innovatieve methodiek waar kansengroepen, actieve burgers en dienstverleners elkaar inspireren, verbonden raken en bij elkaar versterking vinden. Het project bouwt een brug tussen verschillende werelden en biedt zo een veilige speelruimte om buiten de comfortzone van de klassieke dienstverlening te kunnen gaan.

E-INCLUSIE

In het coronajaar 2020 is meer dan ooit gebleken hoe belangrijk digitale vaardigheden en toegang zijn om volwaardig te participeren in de samenleving.

Blenders ontwikkelde jaren geleden Digidak als model voor een laagdrempelige toegang tot ICT en ICT-vaardigheden. We blijven Digidak versterken en verbreden om een ruime opschaling mogelijk te maken en zoveel mogelijk mensen digitaal te versterken.

In de Kempen
is het **altijd een
beetje warmer.**

Want hier zorgen we voor wie
het moeilijk heeft.

Word buddy bij ArmenTeKort en maak het
verschil met jouw aandacht en vriendschap.
armentekort.be/kempen



ArmenTeKort Kempen

De buddywerking van ArmenTeKort zet in op herstel van eigenwaarde en veerkracht van mensen in armoede. Gedurende 2 jaar gaan mensen samen op pad en worden ze elkaars compagnon de route. Blenders bouwt deze werking verder uit in het arrondissement Turnhout.

Jong Digidak



5% van jongeren tussen 12 en 18 loopt school in buitengewoon secundair onderwijs. Ook zij hebben nood aan digitale vaardigheden. In nauwe samenwerking met de Drie Master te Kasterlee ontwikkelde Jong Digidak een aanbod op maat voor hun leerlingen. In het najaar worden deze verder verspreid over andere BUSO scholen in de Kempen.

Met dank ook aan volgende bedrijven:

