



JAARVERSLAG 2020



Onze missie?



**Duurzaam werk in een
inclusieve en circulaire economie**

Onze missie bestaat erin mee te bouwen aan duurzame en kwaliteitsvolle tewerkstelling. We begeleiden daarbij intensief werkzoekenden en werknemers in de Kempen en ruimere regio. We bieden jobcoaching, jobtraining en werkplekleren aan.

Voor wie na diepgaande begeleiding niet aan de slag is, creëren we werkgelegenheid binnen de sociale economie. We zetten hierbij sterk in op activiteiten met een ecologische insteek.

Verder kunnen werkgevers bij I-Diverso terecht voor opleiding en begeleiding van hun uitvoerende werknemers en geven we advies en ondersteuning bij de uitbouw van een HR-beleid op maat.

WEB als circulair ondernemer

HERGEBRUIK

WEB gaat voor maximaal lokaal hergebruik in het Kringwinkelcentrum en verkleint de afvalberg. We gaven 1107 ton een tweede leven in 2020. WEB heeft geïnvesteerd in een nieuwe textielsorteringlijn die de verwerkingscapaciteit aanzienlijk verhoogt en zorgt voor ergonomische werkplekken.



UPCYCLING VAN TEXTIEL

Met het project Tissue (samenwerking IOK Afvalbeheer en Centexbel) onderzoekt WEB, in functie van het verduurzamen van de textielketen, oplossingen voor de textiel fracties die niet in de Kringwinkels verkocht kunnen worden.

In 2020 werd een installatie in dienst genomen waarbij we afgedankt textiel met infrarood-techniek kunnen scheiden op vezelsoort en samenstelling. Het doel is om deze homogene stromen terug in omloop te brengen als grondstof voor nieuwe textielproducten en zo de cirkel volledig te sluiten.

2021 zal in het teken staan om afnemers te vinden die met deze textielstromen aan de slag willen gaan om ze te vervezelen, te herspinnen, te weven tot een nieuwe stof die gebruikt kan worden voor de confectie van nieuwe textielproducten.

HORECA

De cluster Horeca zet in op duurzame verpakkingsmaterialen en verwerking van voedseloverschotten.

Zo worden er onder de naam 'WEB Weckt' de best gesmaakte gerechten uit het sociaal restaurant verkocht in glazen inmaakbokalen met statiegeld. Mooi, vers en duurzaam!

Een samenwerking met Coöperatie Hoogstraten zorgt ervoor dat onverkochte verse groenten van de veiling opgekocht en verwerkt worden tot lekkere gerechten.

De productie van Webweckt en de verwerking van deze groenten gebeurt in de bereidingskeuken, onze laagdrempelige opstapvloer.

In 2021 willen we de capaciteit van deze keuken sterk verhogen door het aantal laagdrempelige opstapplekken uit te breiden en door het productengamma verder te verbreden.



UPCYCLING VAN HOUT

ResourceLab creëert meubels en voert maatwerkopdrachten uit op basis van recuperatiehout.

Tijdens de Covid-19 pandemie heeft ResourceLab het Eethuis omgebouwd tot een foodshop. In 2020 zijn ze opgestart met de productie van het maatwerkinterieur voor de nieuwe activiteitsite "Kantoer". De verbouwingen zijn opgestart in november 2020 en zullen doorlopen tot juni 2021.

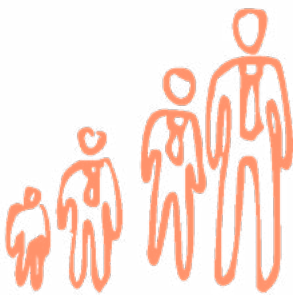
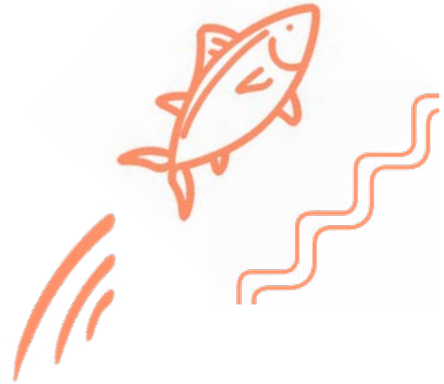


WEB als inclusieve onderneming

WEB heeft een breed aanbod tewerkstellingsinitiatieven voor mensen die stappen zetten richting duurzaam werk. Op onze eigen werkvloeren hanteren we een 'zalmtraject' als uitgangspunt. Met dit inclusief organisatiemodel creëert WEB groeikansen voor werknemers die bij de opstart nog een heel grote afstand hebben tot de arbeidsmarkt.

We geloven dat iedere medewerker binnen WEB moet kunnen komen tot maximale ontplooiing, en dat op zijn of haar eigen tempo.

De werknemer kan stapsgewijs groeien in de job. WEB formuleert samen met de werknemer tussentijdse doelstellingen om de stap te kunnen zetten naar de volgende zalmtrap binnen iedere deelwerking. De taken worden complexer en het klantencontact neemt toe.



INZETTEN OP NEDERLANDSE TAAL

Taalbeleid is één van de speerpunten van WEB en vormt een onderdeel van een ruimer integratie- en participatiebeleid. We zien taal als een middel om sterker te staan op het werk en in de samenleving.

Binnen onze verschillende afdelingen ondersteunen we anderstalige- en laaggeletterde werknemers en deelnemers. We zetten daarbij in op taalverwerving. We stimuleren onze werknemers en deelnemers Nederlands aan te leren door bijvoorbeeld het volgen van Nederlandse lessen.

Daarnaast focussen we op taalverbreding. We doen dit door spreekkansen aan te bieden op de werkvloer, door steeds ruimte te maken voor feedback en oefening. Zo organiseren we bijvoorbeeld praatpunten en 'WEB Babbelt'.



Een zalmtraject is een inclusief groeitraject. Daartoe heeft WEB specifieke werkvloeren ingericht waar de startende werknemers aan de slag kunnen met een zeer laagdrempelig en eenvoudig takenpakket, nl. de bereidingskeuken, de poets- & facilitywerking en Informatiek, waar we ICT-vaardigheden versterken.

Binnen het Kringwinkelcentrum werken we niet met fysieke opstapwerkvloeren, maar kunnen nieuwe werknemers in een afdeling starten met eenvoudige opstaptaken.

Als gemandateerde doorstroompartner biedt WEB ook voor medewerkers van andere maatwerkbedrijven of LDE-initiatieven de nodige begeleiding om de volgende stap te zetten in hun loopbaan, namelijk deze naar een reguliere werkgever. In een intensief begeleidingstraject wordt samen met de werknemer gezocht naar een passende job op maat van zijn of haar interesses, competenties en mogelijkheden.



Onze organisatie bouwde een jarenlange expertise op in taalcoaching. Wij bieden taalcoaching en -ondersteuning aan in bemiddelings-, opleidings- en werksituaties. In verschillende projecten onderzoeken we de arbeidsmogelijkheden van de anderstalige deelnemers. We maken instrumenten en documenten voor bedrijven toegankelijker en stimuleren op die manier maximaal inclusief ondernemen. In 2020 breidden we onze expertise uit naar anderstaligen met een fysieke beperking en anderstalige analfabeten. Deze expertise wendden we aan om de werknemers van het maatwerkbedrijf te laten groeien op taalniveau.

WEB als schakel naar inclusief ondernemen

Als schakel naar inclusief ondernemen, creëren we impact door kwaliteitsvolle coaching en ondersteuning van de (toekomstige) werknemer én de betrokken werkgever.



ACTIVERING EN ORIËTERING

Via laagdrempelige activiteiten reiken we deelnemers handvaten aan om belemmerende randvoorwaarden en welzijnsdrempels hanteerbaar te maken. Ook maken ze kennis met de arbeidsmarkt, versterken ze hun Nederlandse taal en 21ste eeuwse vaardigheden. Samen met hen geeft WEB vorm aan de volgende stappen richting werk.

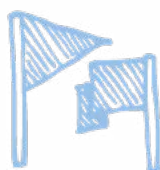
COACHING VAN DE WERKVLOER

Biedt een bedrijf een (leer)werkplek aan, dan is een goede match tussen deelnemer en werkplek belangrijk. We ondersteunen hierbij door bijvoorbeeld de wederzijdse verwachtingen te verduidelijken, te coachen in het geven van feedback of het gebruiken van eenvoudige instructies bij anderstaligen.



JOB- OF TAALCOACHING OP DE WERKVLOER

WEB ondersteunt nieuwe werknemers vanaf de start van hun tewerkstelling of leertraject op de werkvloer. Waar de werkgever het technische inwerktraject op zich neemt, werken wij rond motivatie, werkhoudingen, communicatieve vaardigheden en het overwinnen van drempels. Taalbarrières op de werkvloer verkleinen we via het opzetten van trajecten taalcoaching. Dit alles met de nodige aandacht voor de ondersteuning van de werkomgeving en de integratie in de organisatie.



DUURZAME JOB



JOBDESIGN

Bij inclusief jobdesign gaan we werkprocessen anders inrichten en elementaire taken afsplitsen. Interessant voor een werkgever, die hierdoor zijn gekwalificeerd personeel kan inzetten voor het werk waarvoor het is opgeleid. De elementaire taken kunnen worden samengevoegd tot een nieuwe laagdrempelige functie.



COACHING NAAR EN TIJDENS WERKPLEKLEREN

Via werkplekleren krijgen deelnemers een beter beeld van de inhoud, versterken ze hun vaardigheden, bouwen ze een professioneel netwerk uit en doen ze werkervaring op.



COACHING RICHTING INCLUSIEF ONDERNEMEN

Een bedrijf dat beslist om in te zetten op inclusief ondernemen, kan bij ons terecht voor ondersteuning op het terrein van bijvoorbeeld coaching van direct leidinggevenden, ontwikkeling van een taalbeleid of het werken aan een inclusieve visie op personeel.

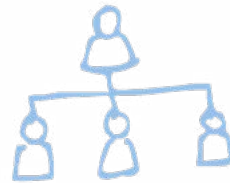
WEB als schakel in een organisatienetwerk

WEB is ingebed in de Kempen en werkt van daaruit intensief samen met andere belanghebbenden uit de diverse regio's, Vlaanderen, België en Europa. In ieder partnerschap gaan we op zoek naar complementariteit, zodat er waarde gecreëerd kan worden op niveau van het netwerk. Dit is vooral interessant als het gaat om antwoorden te kunnen bieden op complexe problematieken.

“ De praktijk heeft ons geleerd dat duurzame samenwerkingen vlot tot stand komen waar mensen die met hun voeten in het werkveld staan de kans krijgen elkaar te versterken.
- Bie Bijmens - Directeur opleiding & begeleiding - ”

SAMENWERKING OP HET NIVEAU VAN DE OPDRACHTGEVER

We besteden aandacht aan het uitbouwen van een goede samenwerking met de opdracht gevende instanties zoals VDAB, ESF Vlaanderen, Departement Onderwijs en Vorming of lokale overheden. Via overleg komen synergiën en opportuniteiten in beeld, bespreken we voortgang en zoeken we samen naar oplossingen voor knelpunten. WEB slaat ook bruggen naar andere spelers die met gelijkaardige materie bezig zijn.



SAMENWERKING OP HET NIVEAU VAN DE DEELNEMER

Om te komen tot tewerkstelling spelen verschillende actoren (diensten, intermediairen..) in het systeem van de werkzoekende een rol. Dit vereist een adequaat samenwerkingsmodel en een gedeelde visie omtrent de te bereiken doelstelling. In de praktijk zal het dan vaak gaan over een flexibele combinatie van diensten, op maat van het individu, om samen te komen tot maximale (arbeids)participatie.

Een collega van CGG Kempen vertelt: “De drempel naar de arbeidsmarkt bestaat uit verschillende factoren. Om mensen te begeleiden willen we vanuit onze verschillende invalshoeken op zoveel mogelijk van deze factoren inspelen, zodat de slaagkansen vergroten. We merken dat dit door cliënten zeer gewaardeerd wordt. Samen werkt!”

SAMENWERKING MET WERKGEVERS

Bedrijven zijn één van de belangrijkste partners in het netwerk van WEB, zonder kunnen we onze missie niet verwezenlijken. Via I-Diverso zetten we niet alleen sterk in op de verdere uitbouw van het bestaande netwerk van bedrijven, maar besteden we ook aandacht aan het binden van het huidige netwerk.

“ Een zeer professioneel team van I-Diverso ondersteunt ons in het optimaliseren van ons personeelsbeleid en in uitdagingen zoals: selectie en aanwerving van (kortgeschoolde) medewerkers, onthaal van nieuwe medewerkers en omgaan met diversiteit in het team.

We zitten nog niet halfweg in de uitrol van ons programma, maar de eerste verbeterpuntjes geven nu al resultaat!

- Ludo Appels, Algemeen directeur
Maes Coating Service ”

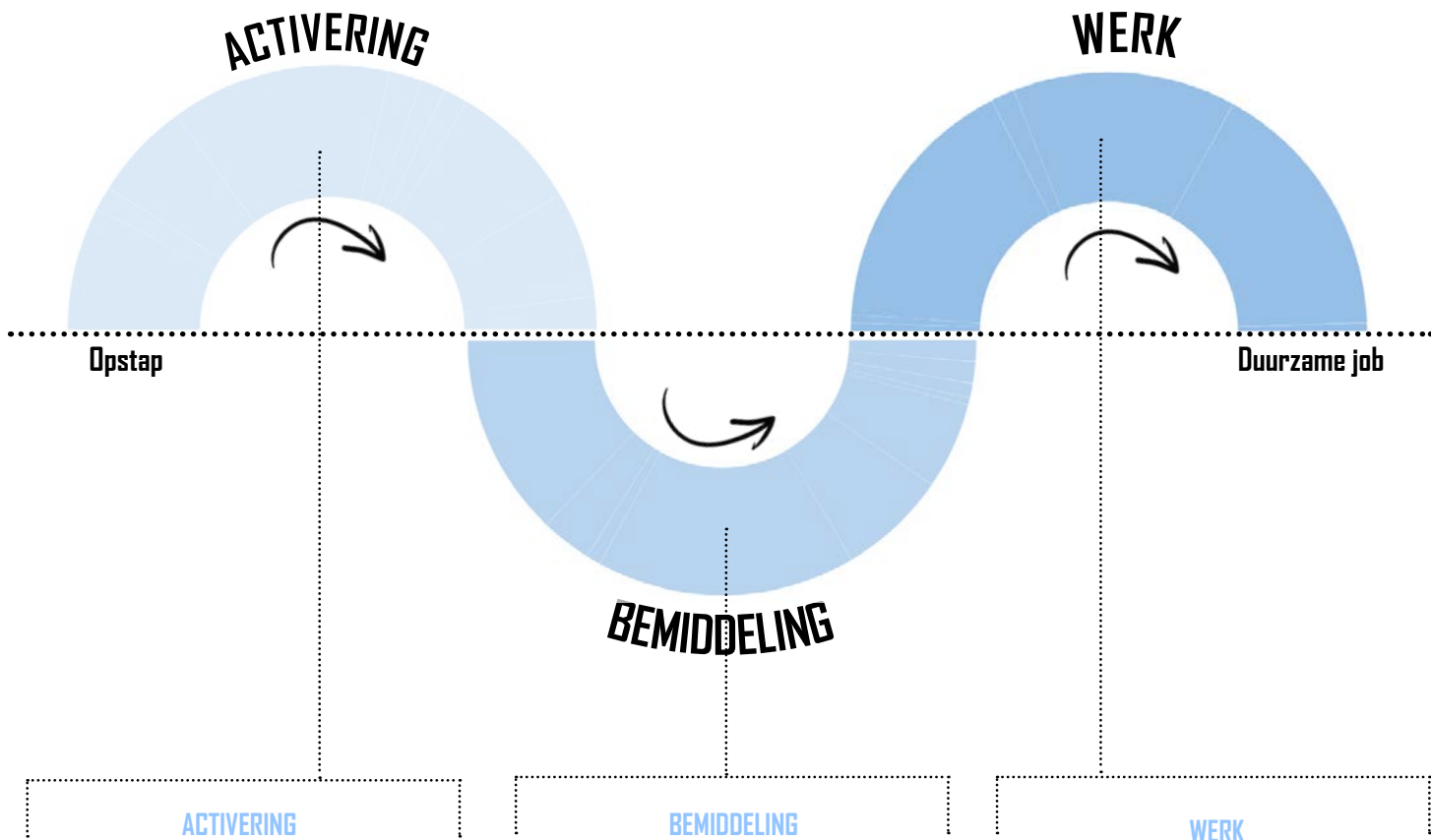


SAMENWERKING MET DE SECTOR EN DE KOEPELORGANISATIE

WEB is één van de Werkplekarchitecten en dus lid van de koepelorganisatie Sterpunt Inclusief Ondernemen. Sterpunt Inclusief Ondernemen vertegenwoordigt en ondersteunt de not-for-profit aanbieders van opleiding, coaching en werkplekleren. Via actieve participatie bouwen we mee aan deskundigheid en professionaliteitsverhoging binnen de sector.

Opleiding - Begeleiding naar een job op maat

WEB is een projectorganisatie die zich richt op de inschakeling van kwetsbare werkzoekenden op de arbeidsmarkt. Om onze opdracht op het terrein van coaching naar werk te situeren, schikken we onze activiteiten vanaf een eerste opstap tot een duurzame job zonder ondersteuning. De verschillende trajecten richting werk worden uitgevoerd binnen 3 activiteitenclusters. In iedere cluster zitten teams die elk hun eigen expertise hebben, maar ook een gezamenlijke missie die hen onderling sterk verbindt. Afhankelijk van waar de deelnemer zich in het traject bevindt, zal de coaching een ander accent hebben.



Deelnemers waarvoor de stap naar de arbeidsmarkt erg groot is, worden begeleid binnen laagdrempelige, activerende projecten.

Door in te zetten op talenten en interesses, krijgen deelnemers zicht op 'wat kan ik?' en 'wat wil ik?'. Daarnaast wordt de regionale arbeidsmarkt ontdekt en in kaart gebracht. Zo stippelen we samen een realistische en haalbare toekomst uit.

In een eerste fase betekent bemiddelen naar werk: samen op zoek gaan naar een passend jobdoelwit. Kwaliteiten en interesses worden besproken en samengebracht met de mogelijkheden op de huidige arbeidsmarkt.

Een volgende stap is het toetsen van het gekozen beroep: via werkplekleren wordt er nagegaan of het realistisch is en aan de verwachtingen voldoet. Daarnaast kan het beroep verder aangeleerd worden en wordt er werkervaring opgedaan. Zo is werkplekleren vaak een hefboom naar een vaste tewerkstelling.

Kansen voor de integratie van kwetsbare doelgroepen op de arbeidsmarkt worden vergroot door werknemers te begeleiden via bv. job- of taalcoaching, maar ook door werkgevers en hun bedrijven te ondersteunen in het streven naar inclusief ondernemen.

Zo'n coaching richt zich tot werknemers, leidinggevenden, een team of het bedrijf in zijn geheel en wordt in verschillende praktijkgerichte vormen aangeboden: opleidingen, workshops, trainingen, individuele coaching, werkplekadvis,... Dit dienstverleningsaanbod voor werknemers en werkgevers biedt WEB aan onder de naam I-Diverso.

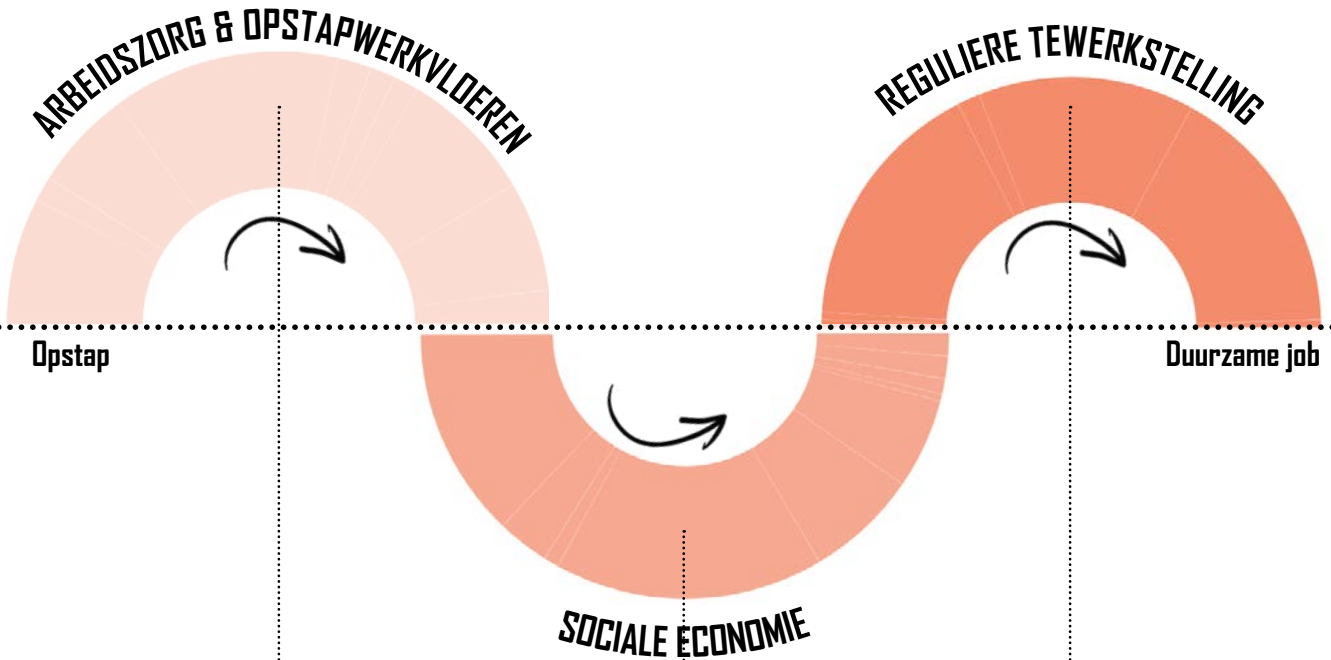
Tewerkstelling

WEB heeft zelf een breed aanbod tewerkstellingsinitiatieven als opstap naar **een duurzame job**.

Ons zalmverhaal biedt groeitrajecten op onze werkvloeren, waarbij iedere volgende zalmtrap de volgende kenmerken heeft:



- De complexiteit van de taken neemt toe
- Klantencontacten nemen toe



ARBEIDSZORG EN OPSTAPWERKVLOEREN

Bij Arbeidszorg en de laagdrempelige opstapvloeren is er nog een grote afstand tot een job met veel ondersteuning op de werkvloer en werken we sterk op maat van de werknemer.

Bij Arbeidszorg voeren de deelnemers ondersteunende taken uit in onze maatwerkinitiatieven. Voor deelnemers die omwille van persoonsgebonden redenen niet of nog niet kunnen werken met een arbeidsovereenkomst biedt Arbeidszorg een eerste veilige opstap in een werkcontext.

De laagdrempelige opstapvloeren zijn zeer toegankelijk en WEB stelt geen voorwaarden om op te starten. Het is een voortraject beperkt in de tijd (max 6 maanden) waarbij we op maat werken aan de generieke en technische competenties met veel aandacht voor taalversterkende acties.

Op de opstapwerkvloeren is het takenpakket eenvoudig en zijn er nog geen klantencontacten.

MAATWERK EN LOKALE DIENSTENECONOMIE

In ons Maatwerkbedrijf stellen we medewerkers met een zekere afstand tot de arbeidsmarkt duurzaam tewerk. Wie aangeeft te willen doorstromen, ondersteunen we intensief in dit traject. WEB heeft een brede waaier activiteiten: horeca, Kringwinkel, schrijnwerkerij, ...

Binnen Lokale Diensteneconomie is er bij WEB een Klusdienst en Energiesnoeiers. WEB stelt de medewerkers tewerk in een traject van 5 jaar met de bedoeling vlot door te stromen naar een reguliere job.

DIENSTENCHEQUES WERKING

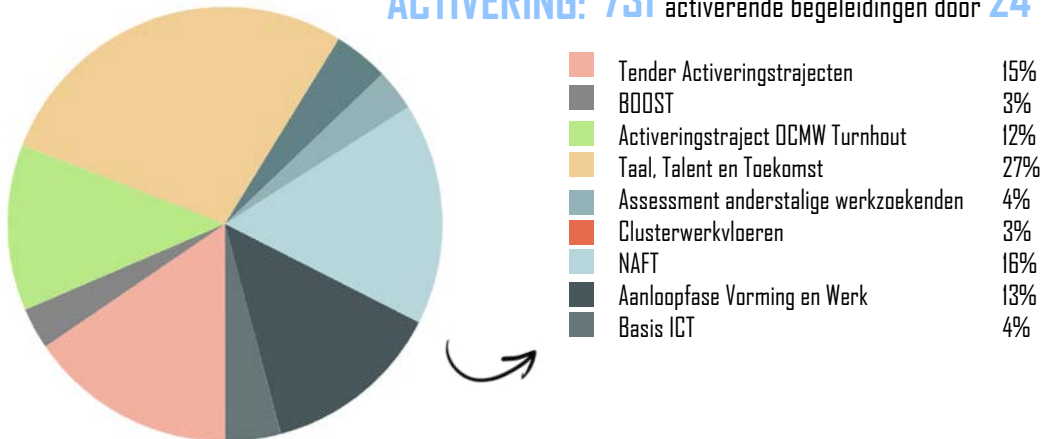
WEB Poets hulp is actief in 3 regio's, met name Turnhout, Geel en Mol. We stellen 40 poets-hulpen tewerk bij een 300-tal klanten.

CEBES - SIMULATIEKANTOOR IN SAMENWERKING MET SCHOLEN

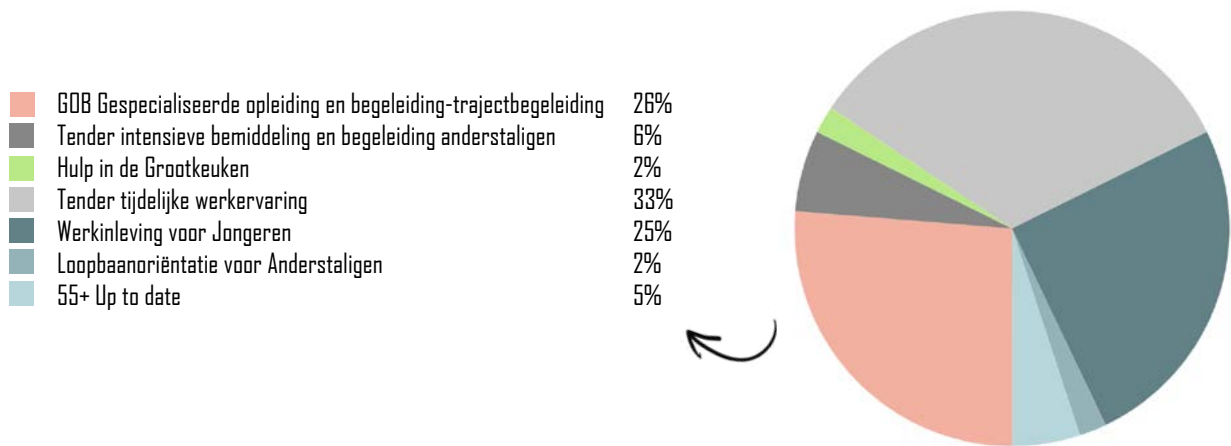
CeBes biedt het pedagogische concept "kantoor simulatie" aan voor scholen. We stellen er medewerkers met een VOP-premie tewerk (Vlaamse Ondersteuningspremie). Dit virtuele kantoor met opties als CRM en e-commerce in het pakket is de perfecte voorbereiding voor jongeren om aan de slag te gaan in een administratieve functie.

Feiten & cijfers 2020: Opleiding - Begeleiding

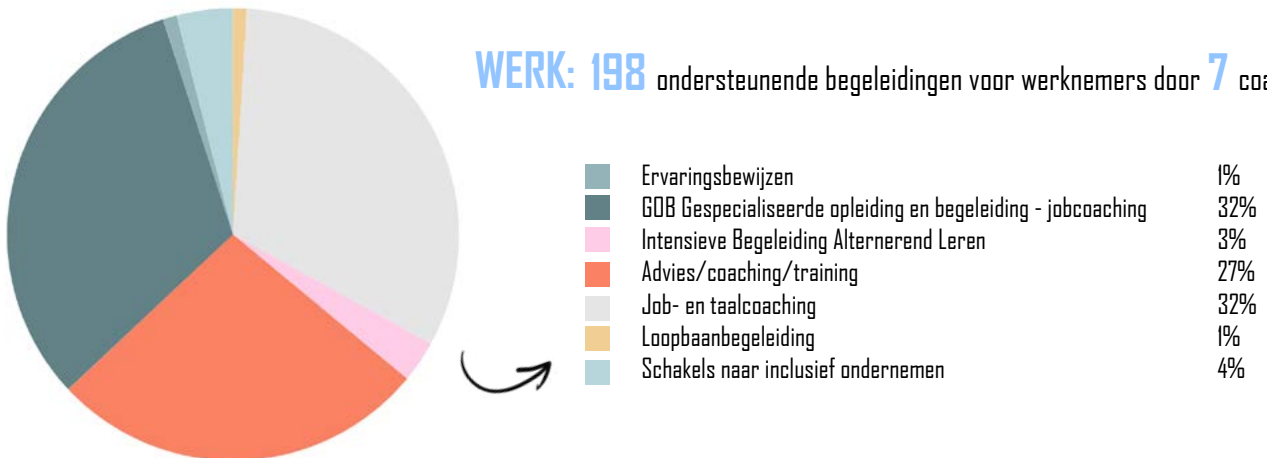
ACTIVERING: 731 activerende begeleidingen door **24** coaches



BEMIDDELING: 1157 bemiddelende begeleidingen door **37** coaches



WERK: 198 ondersteunende begeleidingen voor werknemers door **7** coaches



DOELGROEPEN

In de verschillende activerende, bemiddelende of ondersteunende projecten bij tewerkstelling, begeleiden we diverse doelgroepen.

50+	Jongeren	Leerlingen	Met arbeidsbeperking	Anderstaligen
369	565	335	255	513

Feiten & cijfers 2020: Tewerkstelling

ONZE ECONOMISCHE ACTIVITEITEN

Arbeidszorg

- Ondersteunende diensten voor Kringwinkelcentrum

Opstapwerkvloeren

- Opstapvloer Horeca
- Opstapvloer Onderhoud & Facility
- Verschillende werkvloeren met opstaptaken binnen Kringwinkelcentrum
- Informatek: versterken digitale vaardigheden

Maatwerk

- Kringwinkelcentrum:
 - 3 Kringwinkels in Turnhout, Retie, Meer
 - Één tweedehands kledingboetiek in Turnhout
- Herstelatelier Elektro
- Schrijnwerkerij - ResourceLab
- Horeca
 - Sociaal restaurant
 - Beheer internaatkeuken Heilig Graf

Lokale Diensteneconomie

- Klusdienst
- Energiesnoeiers

CEBES

Kantoorsimulatie in samenwerking met onderwijs.

Dienstencheques werking

In 3 regio's: Turnhout, Geel en Mol

CIJFERS

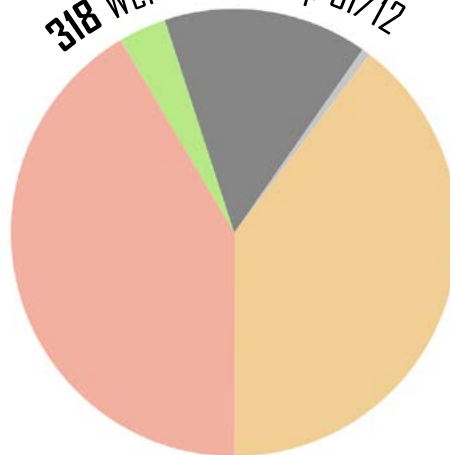
- Maatwerk
- Lokale Diensteneconomie
- Dienstencheque werknemers
- Cebes
- Omkadering WEB*

* Coaches, werkleiders en ondersteunende diensten Opleiding/Begeleiding & Tewerkstelling.

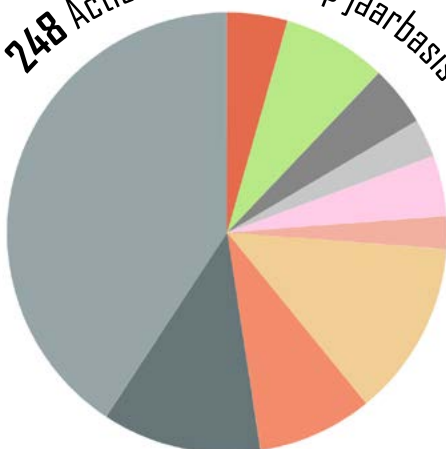
132
11
47
2
126



318 Werknemers op 31/12



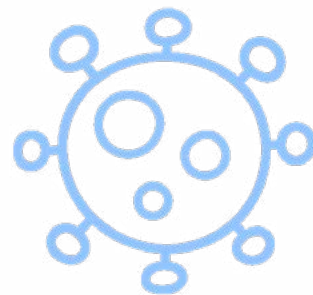
248 Actieve trajecten op jaarbasis



- Vrijwilligers 11
- Stagiairs Scholen 19
- Werkgestraften 11
- Activeringsstage 11
- Aanloofase 7
- Werkervaringsstage 6
- (Gespecialiseerde) Beroepsverkenkende stage 32
- Werkveldverkenning 21
- Arbeidszorg medewerkers 29
- Art. 60 101

Impact van Covid-19

...een versnelde, digitale evolutie



Plots was er Covid-19, en een lockdown. De keukentafel werd onze werkplek en we schakelden een versnelling hoger om onze digitale vaardigheden bij te schaven. Ook die van onze cursisten, want face to face afspraken konden niet meer doorgaan: we schreven handleidingen, maakten filmpjes en zochten naar de beste en eenvoudigste manieren om goed te kunnen videobellen.

Ook na Covid-19 blijven we digitale en face to face afspraken afwisselen en maken we verder gebruik van digitale werkvormen. Zo willen we elke deelnemer op zijn eigen tempo ondersteunen in het versterken van 21e- eeuwse vaardigheden, die onmisbaar zijn op de arbeidsmarkt van vandaag.

“De nieuwe digitale manier van coachen, gaf ons inkijk in het leven van onze cliënt. En andersom. Dat zorgde voor een mooie, nieuwe verbinding tussen cliënt en coach.” - Trajectbegeleider WEB -

Alle helpende handen helpen.

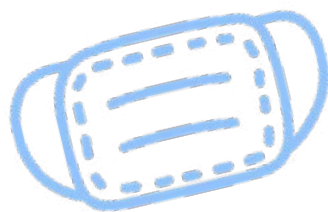
Binnen het project NAFT worden leerlingen begeleid die het onderwijs ongekwalificeerd dreigen te verlaten, zodat ze opnieuw kunnen aansluiten bij een schools traject.

‘Preteaching’ was het toverwoord tijdens de eerste lockdown, behalve voor kwetsbare leerlingen. Deze nieuwe manier van lesgeven vergrootte voor hen de kans op afhaken. Onder het motto ‘alle helpende handen helpen’ werden NAFT-coaches ingeschakeld als ‘pedagogische reserve’. Zo konden zij leerlingen ondersteunen door samen met hen structuur en prioriteiten te bepalen, door hen te stimuleren om de lessen te volgen en aan te moedigen om te communiceren met de leerkracht of door een luisterend oor te bieden.

Turnhout Online

In het project ‘Turnhout Online’ zorgde Informatiek ervoor dat kansarme leerlingen een laptop kregen om online lessen te kunnen volgen en taken te kunnen maken.

Duurzame mondmaskers



Toen op het einde van de eerste lockdown in april duidelijk werd dat er op de werkvloer ook een mondmaskerplicht zou gelden, werden de creatieve en handige duizendpoten opgetrommeld om mondmaskers te maken voor alle medewerkers binnen WEB. Al snel lagen de eerste patronen klaar en werd er een heuse productielijn opgezet: knippen, plooiën, afspelden, naaien, ... De mooie synergie tussen werkleiders en (arbeidszorg-)medewerkers zorgde ervoor dat er binnen een korte tijdsspanne honderden mondmaskers in diverse maten en kleuren werden gemaakt. Zo konden we alle medewerkers een pakket volledig circulaire en duurzame mondmaskers bezorgen!

Van sociaal restaurant naar foodshop

De afdeling Horeca is ook niet bij de pakken blijven zitten. Door tijdens de eerste lockdown in te zetten op meeneemgerechten, kon er toch gedeeltelijk gewerkt worden. De vrijgekomen tijd en handen werden gebruikt om het WEB Weckt aanbod verder te ontwikkelen en uit te breiden. Dit werd gesmaakt, we zagen week na week het aantal afhaalklanten stijgen.

Bij de volgende verplichte horecasluiting in het najaar van 2020, kon er door de eerdere ervaringen snel geschakeld worden. Het restaurant werd omgebouwd tot ‘Foodshop’, een voedingswinkel met een breed gamma aan nieuwe meeneemgerechten en desserts.

Al deze kennis zal midden 2021 meegenomen worden naar de nieuwe belevingsite van WEB: ‘Kontoer’ zal de deuren openen met oa. een bistro en foodshop.

Duurzame Ontwikkelingsdoelstellingen



195 trajecten in samenwerking met DCMW om eerste stappen te zetten naar betaald werk.

*“WEB werkt écht, jullie hielpen me aan een stageplaats bij Fedasil en ondertussen kreeg ik er een vast contract, bedankt!”
- Deelnemer TWE -*

132 tewerkstellingen binnen maatwerk op 31/12.

334 stageovereenkomsten in 2020

25 Individuele Beroepsopleiding (+)

Versterken van digitale en andere 21ste eeuwse vaardigheden.

83 begeleidingen gericht op het voorkomen van ongekwalificeerde uitstroom uit onderwijs.

*“Deze lessen zijn goed voor het zelfvertrouwen en laten zien dat je niet alleen bent in deze situatie.”
- Deelnemer module arbeidsmarktverkenning -*



88 bedrijven en organisaties krijgen de erkenning dat ze diversiteit op de werkvloer actiever gericht aanpakken. Ze werden in de bloemetjes gezet met een 'Referentiebewijs Inclusieve Onderneming 2020' uitgereikt door Sterpunt Inclusief Ondernemen.

In projecten met werk als finale doelstelling, vindt gemiddeld 50% van de deelnemers een job na hun traject bij WEB.

392 nieuwe bedrijfscontacten

*“We zijn er van overtuigd dat er, mits de juiste begeleiding, wel degelijk goede werkrachten kunnen ontwikkeld worden.”
Senior Teamleider Bpost -*

145 job- en taalcoachings in bedrijven. WEB kreeg in 2020 als één van de eersten vanuit VDAB een taalcoachingsgoedkeuring.

Ontwikkeling van nieuwe producten op basis van voedseloverschotten i.s.m. VIVES hogeschool

Uitbreiding aanbod meeneemgerechten in verpakkingen met statiegeld (WEB Weckt)

145.055 klanten in De Kringwinkel die zorgden voor 1107 ton hergebruikte goederen

Indienststelling NIR (Near Infrared) detectietoestel als eerste stap richting het verduurzamen van de ganse textielketen.



I-Diverso ondersteunt bedrijven bij de (verdere) uitbouw van een ontwikkelingsgericht en inclusief HR-beleid en het duurzaam tewerkstellen van mensen met een zekere afstand tot de arbeidsmarkt. Voor organisaties die willen werken rond de thema's inclusie en diversiteit zijn wij de partner bij uitstek. Door onze jarenlange ervaring werd expertise opgebouwd op het vlak van werving & selectie, onthaal en retentie van deze (anderstalige) medewerkers.

We zijn erkend dienstverlener van de KMO – portefeuille, en sinds 2019 werken we over heel Vlaanderen en zijn actief in een breed netwerk aan organisaties.



Digitale startscan (10 min.)

Krijg snel een integraal inzicht in de sterktes en de aandachtspunten van uw HR-beleid met betrekking tot diversiteit.



Werkplekadvis

Laat een diepere analyse maken van uw bedrijf. Krijg inzicht in oorzaken, knelpunten en verbeteracties



Werving en selectie

- › Advies
- › Ondersteuning
- › Opleiding
- › Toeleiding



Onboarding

- › Advies
- › Ondersteuning
- › Mentorschap
- › Taalondersteuning
- › Opleiding
- › Coaching



Retentie en werkbaarheid

- › Werkbaarheidsanalyse
- › Workshops
- › Teamondersteuning
- › Leiderschaps-ondersteuning
- › Re-integratie

.....

“Prettig, ongecompliceerd, to the point, waardevolle adviezen en suggesties voor zaken waar wij in de dagelijkse praktijk tegen aan lopen.”

TOON STREPPEL – CEO AppliTek – Jobcoaching

Schakels naar inclusief ondernemen

In oktober 2020 schoot ons ESF-project 'Schakels naar inclusief ondernemen' uit de startblokken. Ondernemingen krijgen via dit project de kans om met ondersteuning van I-Diverso een inclusief HR-beleid uit te bouwen. Een startscan brengt in kaart hoe inclusief de onderneming al is. Op basis van deze scan zetten we samen acties op poten rond de thema's werving en selectie, onboarding, retentie en werkbaarheid. In 2020 vulden reeds 88 Vlaamse bedrijven de startscan in. Dit is mogelijk dankzij de steun van ESF Vlaanderen en de Vlaamse overheid.



Coaching op maat

I-Diverso biedt een ruim ondersteuningsaanbod om de integratie van (nieuwe, anderstalige) werknemers op de werkvloer te bevorderen en duurzame tewerkstelling mogelijk te maken. Schakel een job- taalcoach in en ga voor duurzame en kwaliteitsvolle tewerkstelling. Want de kracht van een sterk, divers team en een open personeelsbeleid houden het rendement van je organisatie hoog. In 2020 realiseerden we 434 coachingstrajecten. Omwille van Covid-maatregelen deden we dit grotendeels via digitale kanalen.

Opleidingen en workshops

I-Diverso heeft een ruim gamma aan opleidingen, trainingen en workshops voor werknemers en leidinggevendenden. Deze bevatten een brede waaier aan thema's rond inclusie en diversiteit op de werkvloer. Coronamaatregelen zorgden er in 2020 voor dat de opleidingen en workshops voor het merendeel via digitale kanalen vorm kregen.



Opleidingen en workshops – thema diversiteit en inclusie

- > Voor werknemers
- > In teams
- > Voor leidinggevendenden

Opleidingen en workshops – thema inclusieve HR-processen

- > Werving & selectie
- > Onboarding
- > Retentie en werkbaarheid

Opleidingen en workshops – thema taaltools en taalbeleid

Werving, selectie en onthaal

I-Diverso begeleidt werkgevers bij het divers aanwerven van kandidaten. We helpen bij het opstellen van een weloverwogen profiel dat via een laagdrempelige vacature en verschillende rekruteringskanalen deelbaar is. Op die manier vermijdt een organisatie dat kandidaten vroegtijdig afvallen die toch over de nodige competenties beschikken. Ook het bewaken van een objectief beoordelingsproces kan hiertoe bijdragen.

Eens de kandidaat van start gaat, is onthaal cruciaal. Het is al in de eerste maanden dat een indruk over de organisatie zich vormt. Het bepaalt of de medewerker wil blijven of niet. Het invoeren van een onthaalbeleid en peter-/ meterschap zijn acties waarbij I-Diverso ondersteunend werkt. Gaat het om een anderstalige kandidaat? Onze taalcoaches staan paraat om een taalcoaching traject op te starten. We betrekken het ganse team hierbij: collega's krijgen tips om hun nieuwe collega bij te staan bij het leren van het Nederlands!

"We hebben de samenwerking als zeer positief ervaren. We merken dat het voor medewerkers bv. makkelijker is om hun functioneringsgesprek voor te bereiden aangezien we dit formulier op maat aangepast hebben. Dit geeft hen meer zelfvertrouwen om dingen uit te spreken. Ik zou job- en taalcoaching absoluut aanraden aan andere bedrijven. Al is het maar om medewerkers de kans te bieden om zich ook bij de (nieuwe) werkgever goed te kunnen integreren. Voor sommigen is de taalcoaching een eerste stap, die naar een mogelijke Nederlandse taalopleiding leidt."

CAROLINE VRANKEN – HR Manager
Guenther Bakeries Belgium



Met dank ook aan volgende bedrijven:



a gategroup member 

