



# JAARVERSLAG 2019



# Onze missie?



**Duurzaam werk in een  
inclusieve en circulaire economie**

Onze missie bestaat erin mee te bouwen aan duurzame en kwaliteitsvolle tewerkstelling. We begeleiden daarbij intensief werkzoekenden en werknemers in de Kempen en ruimere regio. We bieden jobcoaching, jobtraining en werkplekleren aan.

Voor wie na diepgaande begeleiding niet aan de slag is, creëren we werkgelegenheid binnen de sociale economie. We zetten hierbij sterk in op activiteiten met een ecologische insteek.

Verder kunnen werkgevers bij I-Diverso terecht voor opleiding en begeleiding van hun uitvoerende werknemers en geven we advies en ondersteuning bij de uitbouw van een HR-beleid op maat.

# WEB als circulair ondernemer

## HERGEBRUIK

Met het Kringwinkelcentrum gaat WEB voor maximaal lokaal hergebruik en het verkleinen van de afvalberg. In 2019 gaven we 2.878 ton een tweede leven in onze 5 Kringwinkels. WEB heeft geïnvesteerd in een nieuwe textielsorteringlijn die de verwerkingscapaciteit aanzienlijk verhoogt en zorgt voor ergonomische werkplekken.



## UPCYCLING VAN TEXTIEL

Met het project Tissue (samenwerking IOK Afvalbeheer en Centexbel) onderzoekt WEB oplossingen voor de textiel fracties die niet in onze Kringwinkels verkocht worden. In functie van het verduurzamen van de textielketen scheiden we niet verkoopbare kleding met infraroodtechniek tot zuivere monostromen katoen en polyester om deze terug in omloop te brengen als gerecycleerde grondstof voor textielproducten. Dit onderzoeksproject loopt verder in 2020, met de grote uitdaging om afnemers voor deze textielstromen te vinden.



*Dankzij deze samenwerking met WEB krijg ik als beleidsmaker voor IOK Afvalbeheer een uniek inzicht in de sortering en verwerking van textiel en slaan we samen de handen in elkaar om een antwoord te vinden op de uitdaging om van textiel terug een grondstof te maken.*

*- Bert De Busser, Deskundige IOK Afvalbeheer -*



## WEB WECKT & VERWERKING VOEDSELOVERSCHOTTEN

WEB haalt wekelijks overschotten van groenten en fruit op bij de veiling Coöperatie Hoogstraten. De verwerking gebeurt in onze bereidingskeuken, een laagdrempelige opstapvloer. We bereiden er onder meer ons productengamma van WEB WECKT. WEB is ook partner in het Interreg project Flavour in samenwerking met Herwin, de koepel van Sociale Circulaire Ondernemers. We zetten in op uitbreiding van het productengamma op basis van overschotten. In 2020 willen we de capaciteit van deze bereidingskeuken verdubbelen:

- ✓ We verdubbelen het aantal laagdrempelige opstapplekken
- ✓ We zetten in op verbreding van het productengamma
- ✓ 2019 is het voorbereidingsjaar als "aanleverkeuken" voor de bijkomende horecawerkingen begin 2021: de foodshop en het opleidingsrestaurant in het centrum van Turnhout



## UPCYCLING VAN HOUT

ResourceLab creëert meubelen en voert maatwerkopdrachten uit op basis van recuperatiehout. Een van de grote realisaties in 2019 was het vernieuwen van de kantoren op onze hoofdzetel. Onze opdrachten zijn zeer uiteenlopend, van beursstanden tot winkelinrichtingen.

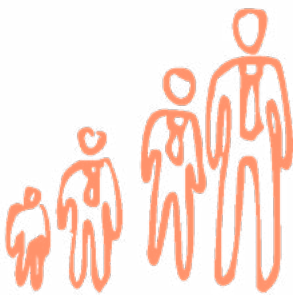
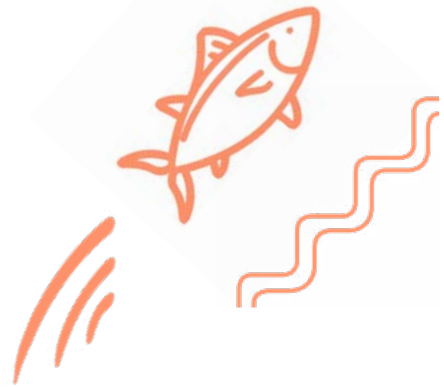


# WEB als inclusieve onderneming

WEB heeft een breed aanbod tewerkstellingsinitiatieven voor mensen die stappen zetten richting duurzaam werk. Op onze eigen werkvloeren hanteren we een 'zalmtraject' als uitgangspunt. We geloven dat iedere medewerker binnen WEB moet kunnen komen tot maximale ontplooiing en groei, en dat op zijn of haar eigen tempo.

Een zalmtraject is een groeitraject. Dit betekent dat de startende werknemers op al onze werkvloeren aan de slag kunnen met een zeer laagdrempelig en eenvoudig takenpakket.

De werknemer kan stapsgewijs groeien in de job. WEB formuleert samen met de werknemer tussentijdse doelstellingen om de stap te kunnen zetten naar de volgende zalmtrap binnen iedere deelwerking. De taken worden complexer en het klantencontact neemt toe.



Met dit inclusief organisatiemodel creëert WEB groeikansen voor werknemers die bij de opstart nog een heel grote afstand hebben tot de arbeidsmarkt.

Voor enkele deelwerkingen heeft WEB de drempel om aan betaald werk te beginnen, sterk verlaagd. Dit zijn de bereidingskeuken, de poets- & facility-werking en Informatiek, waar we ICT-vaardigheden versterken.

Als gemandateerde doorstroompartner biedt WEB ook voor medewerkers van andere maatwerkbedrijven of LDE-initiatieven de nodige begeleiding om de volgende stap te zetten in hun loopbaan, namelijk deze naar een reguliere werkgever. In een intensief begeleidingstraject wordt samen met de werknemer gezocht naar een passende job op maat van zijn of haar interesses, competenties en mogelijkheden.

## INZETTEN OP NEDERLANDSE TAAL

Taalbeleid is één van de speerpunten van WEB de afgelopen jaren. In 2019 breidden we onze expertise binnen taalondersteuning uit naar anderstaligen met een fysieke beperking, anderstalige analfabeten, ... binnen de afdeling opleiding/begeleiding.



Deze expertise kan WEB inzetten om ook de werknemers van het maatwerkbedrijf te laten groeien op taalniveau. Beide afdelingen stimuleren spreekdurf bij anderstaligen. In verschillende projecten onderzoeken we ook de arbeidsmogelijkheden van de anderstalige deelnemers. Daarnaast maken we instrumenten en documenten voor bedrijven toegankelijker en stimuleren we inclusief ondernemen maximaal.

# WEB als schakel naar inclusief ondernemen

Als schakel naar inclusief ondernemen, creëren we impact door kwaliteitsvolle coaching en ondersteuning van de (toekomstige) werknemer én de betrokken werkgever.



## ACTIVERING EN ORIËTERING

Via laagdrempelige activiteiten reiken we deelnemers handvaten aan om belemmerende randvoorwaarden en welzijnsdrempels hanteerbaar te maken. Ook maken ze kennis met de arbeidsmarkt, versterken ze hun Nederlandse taal en 21ste eeuwse vaardigheden. Samen met hen geeft WEB vorm aan de volgende stappen richting werk.

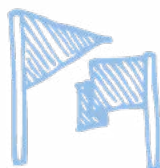
## COACHING VAN DE WERKVLOER

Biedt een bedrijf een (leer)werkplek aan, dan is een goede match tussen deelnemer en werkplek belangrijk. We ondersteunen hierbij door bijvoorbeeld de wederzijdse verwachtingen te verduidelijken, te coachen in het geven van feedback of het gebruiken van eenvoudige instructies bij anderstaligen.



## JOB- OF TAALCOACHING OP DE WERKVLOER

WEB ondersteunt nieuwe werknemers vanaf de start van hun tewerkstelling of leertraject op de werkvloer. Waar de werkgever het technische inwerktraject op zich neemt, werken wij rond motivatie, werkhoudingen, communicatieve vaardigheden en het overwinnen van drempels. Taalbarrières op de werkvloer verkleinen we via het opzetten van trajecten taalcoaching. Dit alles met de nodige aandacht voor de ondersteuning van de werkomgeving en de integratie in de organisatie.



## DUURZAME JOB



## JOBDESIGN

Bij inclusief jobdesign gaan we werkprocessen anders inrichten en elementaire taken afsplitsen. Interessant voor een werkgever, die hierdoor zijn gekwalificeerd personeel kan inzetten voor het werk waarvoor het is opgeleid. De elementaire taken kunnen worden samengevoegd tot een nieuwe laagdrempelige functie.



## COACHING NAAR EN TIJDENS WERKPLEKLEREN

Via werkplekleren krijgen deelnemers een beter beeld van de inhoud, versterken ze hun vaardigheden, bouwen ze een professioneel netwerk uit en doen ze werkervaring op.



## COACHING RICHTING INCLUSIEF ONDERNEMEN

Een bedrijf dat beslist om in te zetten op inclusief ondernemen, kan bij ons terecht voor ondersteuning op het terrein van bijvoorbeeld coaching van direct leidinggevenden, ontwikkeling van een taalbeleid of het werken aan een inclusieve visie op personeel.

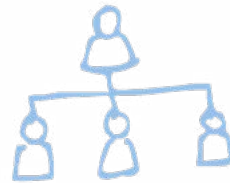
# WEB als schakel in een organisatienetwerk

WEB is ingebed in de Kempen en werkt van daaruit intensief samen met andere belanghebbenden uit de diverse regio's, Vlaanderen, België en Europa. In ieder partnerschap gaan we op zoek naar complementariteit, zodat er waarde gecreëerd kan worden op niveau van het netwerk. Dit is vooral interessant als het gaat om antwoorden te kunnen bieden op complexe problematieken.

“ *De praktijk heeft ons geleerd dat duurzame samenwerkingen vlot tot stand komen waar mensen die met hun voeten in het werkveld staan de kans krijgen elkaar te versterken.*  
- *Bie Bijmens - Directeur opleiding & begeleiding* - ”

## SAMENWERKING OP HET NIVEAU VAN DE OPDRACHTGEVER

We besteden aandacht aan het uitbouwen van een goede samenwerking met de opdracht gevende instanties zoals VDAB, ESF Vlaanderen, Departement Onderwijs en Vorming of lokale overheden. Via overleg komen synergiën en opportuniteiten in beeld, bespreken we voortgang en zoeken we samen naar oplossingen voor knelpunten. WEB slaat ook bruggen naar andere spelers die met gelijkaardige materie bezig zijn.



## SAMENWERKING OP HET NIVEAU VAN DE DEELNEMER

Om te komen tot tewerkstelling spelen verschillende actoren (diensten, intermediairen..) in het systeem van de werkzoekende een rol. Dit vereist een adequaat samenwerkingsmodel en een gedeelde visie omtrent de te bereiken doelstelling. In de praktijk zal het dan vaak gaan over een flexibele combinatie van diensten, op maat van het individu, om samen te komen tot maximale (arbeids)participatie.

*Met een BOOST-coach die de combinatie met Nederlandse les haalbaar maakt en een traject-begeleider OCMW die het traject coördineert, heeft A. een mooi traject kunnen lopen. A. kan roteren op de werkvloeren van WEB en beslist om zijn loopbaan verder uit te stippelen richting magazijnier. Na een korte technische opleiding en extra lessen 'Nederlands op de werkvloer' kan A. zijn art. 60 succesvol afronden. Na sollicitatietraining bij WEB start hij in een art. 60 bij een reguliere werkgever, wat uiteindelijk uitmondt in een IBO-contract. Door een complementaire samenwerking tussen WEB en OCMW heeft A. maximale kansen gekregen voor een geslaagd traject.*

## SAMENWERKING MET WERKGEVERS

Bedrijven zijn één van de belangrijkste partners in het netwerk van WEB, zonder kunnen we onze missie niet verwezenlijken. Via I-Diverso zetten we niet alleen sterk in op de verdere uitbouw van het bestaande netwerk van bedrijven, maar besteden we ook aandacht aan het binden van het huidige netwerk.



*Een coaching door I-Diverso neemt ons een stuk werk uit handen. De begeleiding is vlot en sereen verlopen, in volle vertrouwen voor zowel bedrijf als werknemer.*

*Een echte meerwaarde voor onze organisatie.  
- Dienstenchequebedrijf Het Poetspaleis - ”*



## SAMENWERKING MET DE SECTOR EN DE KOEPELORGANISATIE

WEB is één van de Werkplekarchitecten en dus lid van de koepelorganisatie Sterpunt Inclusief Ondernemen. Sterpunt Inclusief Ondernemen vertegenwoordigt en ondersteunt de not-for-profit aanbieders van opleiding, coaching en werkplekleren. Via actieve participatie bouwen we mee aan deskundigheid en professionaliteitsverhoging binnen de sector.

# Opleiding - Begeleiding naar een job op maat

WEB is een projectorganisatie die zich richt op de inschakeling van kwetsbare werkzoekenden op de arbeidsmarkt. Om onze opdracht op het terrein van coaching naar werk te situeren, schikken we onze activiteiten vanaf een eerste opstap tot een duurzame job zonder ondersteuning. De verschillende trajecten richting werk worden uitgevoerd binnen 3 activiteitenclusters. In iedere cluster zitten teams die elk hun eigen expertise hebben, maar ook een gezamenlijke missie die hen onderling sterk verbindt. Afhankelijk van waar de deelnemer zich in het traject bevindt, zal de coaching een ander accent hebben.

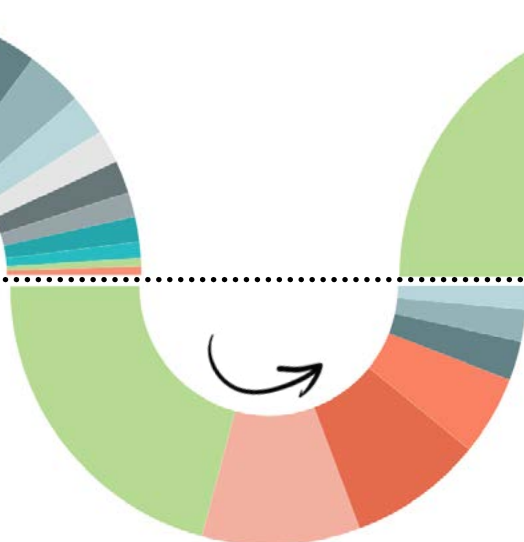
## ACTIVERING



Opstap

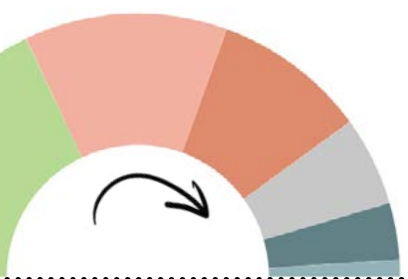
<span style="color: #e67e22;">■</span> Taal&Talent (ESF)	29%
<span style="color: #95a5a6;">■</span> Tender Activeringstrajecten	16%
<span style="color: #e67e22;">■</span> Activeringstraject	
DCMW Turnhout	11%
<span style="color: #2ecc71;">■</span> Toe-komst (ESF)	8%
<span style="color: #34495e;">■</span> Voortrajecten deeltijds onderwijs	7%
<span style="color: #5dade2;">■</span> Begeleiding werknemers eigen werkvloeren	7%
<span style="color: #8eb9e2;">■</span> Assessment anderstalige werkzoekenden	5%
<span style="color: #f1c40f;">■</span> NAFTA	4%
<span style="color: #34495e;">■</span> Aanloophase Vorming & werkervaring	4%
<span style="color: #95a5a6;">■</span> Clusterwerkvloeren	3%
<span style="color: #2ecc71;">■</span> BOOST	3%
<span style="color: #009682;">■</span> Basis ICT	2%
<span style="color: #2ecc71;">■</span> Zorgbegeleiding van werkzoekenden	1%
<span style="color: #e67e22;">■</span> Doorstroombegleiding (ESF)	1%

## BEMIDDELING



<span style="color: #2ecc71;">■</span> Tender tijdelijke werkervaring	42%
<span style="color: #e67e22;">■</span> GOB Gespecialiseerde opleiding en begeleiding - trajectbegeleiding	20%
<span style="color: #e67e22;">■</span> Werkinleving voor Jongeren Kempen	17%
<span style="color: #e67e22;">■</span> Werkinleving voor Jongeren Mechelen	10%
<span style="color: #34495e;">■</span> Tender intensieve bemiddeling en begeleiding anderstaligen	5%
<span style="color: #5dade2;">■</span> Hulp in de Grootkeuken	4%
<span style="color: #8eb9e2;">■</span> Tender intensief werkplekleren	3%

## WERK



Duurzame job

<span style="color: #2ecc71;">■</span> GOB Gespecialiseerde opleiding en begeleiding - jobcoaching	36%
<span style="color: #e67e22;">■</span> Advies/coaching/training	25%
<span style="color: #e67e22;">■</span> Job- en taalcoaching	19%
<span style="color: #95a5a6;">■</span> All Inclusive @ work	11%
<span style="color: #34495e;">■</span> Intensieve Begeleiding	
Alternerend Leren	7%
<span style="color: #5dade2;">■</span> Loopbaanbegeleiding	2%

## WERK

In deze cluster zijn de activiteiten gericht op het ondersteunen van zowel werkgevers als werknemers. Coaching van werknemers kan bijvoorbeeld job-of taalcoaching zijn, om een vlotte integratie op de werkvloer te stimuleren. Coaching van bedrijven kan zich richten naar werknemers, hun leidinggevenden, het team of naar het bedrijf in zijn geheel. De coaching is steeds praktijkgericht en kan verschillende vormen aannemen; opleidingen, workshops, trainingen, individuele coaching, werkplekadvies... De integratie van kwetsbare groepen op de arbeidsmarkt en de ondersteuning van bedrijven in hun streven naar inclusief ondernemen, is steeds het einddoel. Ons dienstverleningsaanbod naar werkgevers bieden we aan onder I - Diverso.

## ACTIVERING

Binnen de cluster 'activering' richten we ons op mensen voor wie de stap naar de arbeidsmarkt nog erg groot is.

We helpen de deelnemers om stap voor stap zicht te krijgen op hun eigen mogelijkheden en die van de regionale arbeidsmarkt. Startend vanuit hun talenten en interesses, stippelen we samen met hen een realistische en haalbare toekomst uit.

Lees meer op  
[www.jobopmaat.be](http://www.jobopmaat.be) & [www.i-diverso.be](http://www.i-diverso.be)

## BEMIDDELING

In deze cluster bemiddelen we naar werk in het reguliere arbeidscircuit.

In een oriëntatiefase gaan we aan de hand van kwaliteiten, aspiraties en mogelijkheden op de arbeidsmarkt op zoek naar een passend jobdoelwit. Daarna gaan we op zoek naar mogelijkheden om aan werkplekleren te doen, zodat de deelnemer aan den lijve kan ondervinden of dit het beroep is dat hij in de toekomst wil uitvoeren. Vaak is werkplekleren een hefboom naar een vaste tewerkstelling, omwille van de opgedane werkervaring en de competenties die werden versterkt.

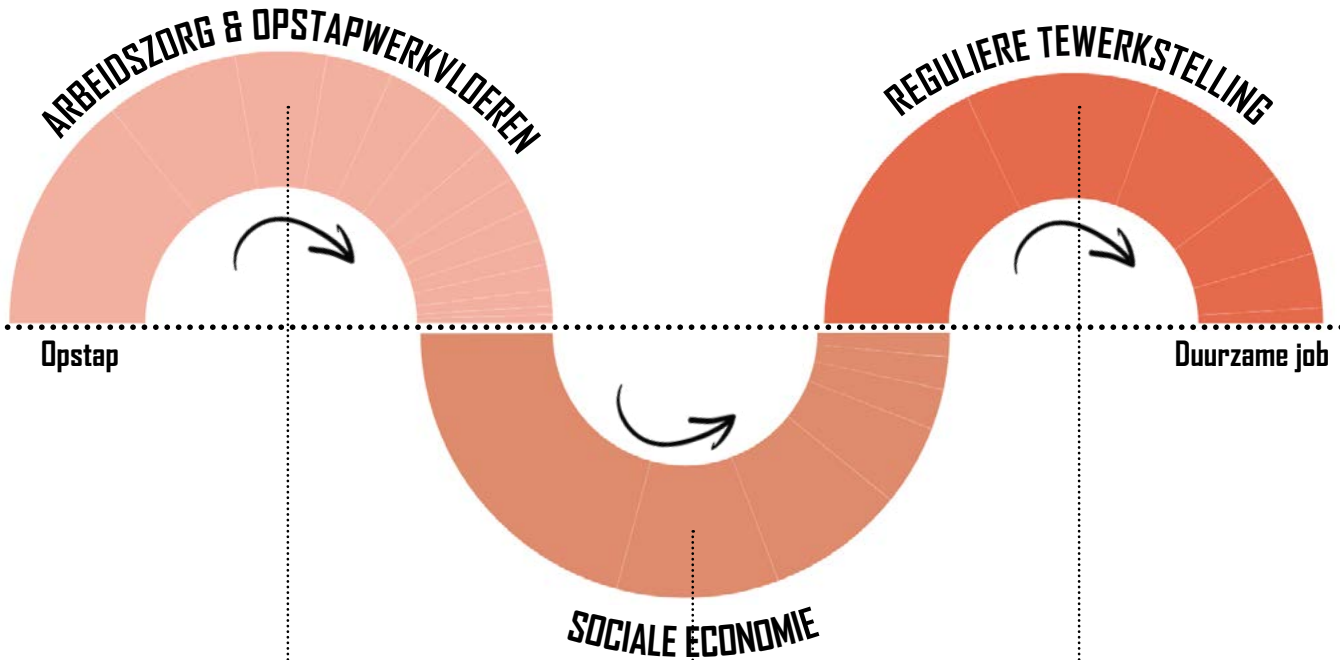
# Tewerkstelling

WEB heeft zelf een breed aanbod tewerkstellingsinitiatieven als opstap naar **een duurzame job**.

Ons zalmverhaal biedt groeitrajecten op onze werkvloeren, waarbij iedere volgende zalmtrap de volgende kenmerken heeft:



- De complexiteit van de taken neemt toe
- Klantencontacten nemen toe



## ARBEIDSZORG EN OPSTAPWERKVLOEREN

Bij Arbeidszorg en de laagdrempelige opstapvloeren is er nog een grote afstand tot een job met veel ondersteuning op de werkvloer en werken we sterk op maat van de werknemer.

Bij Arbeidszorg voeren de deelnemers ondersteunende taken uit in onze maatwerkinitiatieven. Voor deelnemers die omwille van persoonsgebonden redenen niet of nog niet kunnen werken met een arbeidsovereenkomst biedt Arbeidszorg een eerste veilige opstap in een werkcontext.

De laagdrempelige opstapvloeren zijn zeer toegankelijk en WEB stelt geen voorwaarden om op te starten. Het is een voortraject beperkt in de tijd (max 6 maanden) waarbij we op maat werken aan de generieke en technische competenties met veel aandacht voor taalversterkende acties.

Op de opstapwerkvloeren is het takenpakket eenvoudig en zijn er nog geen klantencontacten.

## MAATWERK EN LOKALE DIENSTENECONOMIE

In ons Maatwerkbedrijf stellen we medewerkers met een zekere afstand tot de arbeidsmarkt duurzaam tewerk. Wie aangeeft te willen doorstromen, ondersteunen we intensief in dit traject. WEB heeft een brede waaier activiteiten: horeca, Kringwinkel, schrijnwerkerij, ...

Binnen Lokale Diensteneconomie is er bij WEB een Klusdienst en Energiesnoeiers. WEB stelt de medewerkers tewerk in een traject van 5 jaar met de bedoeling vlot door te stromen naar een reguliere job.

## DIENSTENCHEQUES WERKING

WEB Poetsbuis is actief in 3 regio's, met name Turnhout, Geel en Mol. We stellen 40 poetsbuisen tewerk bij een 300-tal klanten.

## CEBES - SIMULATIEKANTOOR IN SAMENWERKING MET SCHOLEN

CeBes biedt het pedagogische concept "kantoor simulatie" aan voor scholen. We stellen er medewerkers met een VOP-premie tewerk (Vlaamse Ondersteuningspremie). Dit virtuele kantoor met opties als CRM en e-commerce in het pakket is de perfecte voorbereiding voor jongeren om aan de slag te gaan in een administratieve functie.



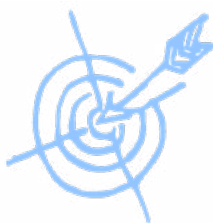
# Feiten & cijfers 2019: Opleiding - Begeleiding

## ACTIVERING

In laagdrempelige, activerende projecten gaat WEB met deelnemers aan de slag voor wie de stap naar de arbeidsmarkt nog erg groot is. Door in te zetten op talenten en interesses krijgen de deelnemers zicht op hun eigen mogelijkheden en op die van de regionale arbeidsmarkt.



**626** activerende begeleidingen door **19** coaches



## BEMIDDELING

Bemiddelen naar werk krijgt betekenis door samen met de deelnemer in een eerste fase op zoek te gaan naar een passend jobdoelwit. Kwaliteiten en interesses worden samengebracht met de mogelijkheden van de arbeidsmarkt. Daarna kan er via werkpleklersen getoetst worden of het gekozen beroep realistisch is en aan de verwachtingen voldoet, er wordt werkervaring opgedaan en al doende kan het beroep verder aangeleerd worden.

**1049** bemiddelende begeleidingen door **33** coaches

## WERK

Door zowel werkgever als werknemer te begeleiden, worden kansen voor integratie van kwetsbare doelgroepen vergroot, oa. via job- en taalcoaching. Daarnaast worden bedrijven ondersteund in het streven naar inclusief ondernemen. Deze projecten richten zich naar de individuele werknemer, een team of de organisatie.

**173** ondersteunende begeleidingen bij tewerkstelling door **6** coaches



## DOELGROEPEN

In de verschillende activerende, bemiddelende of ondersteunende projecten bij tewerkstelling, begeleiden we diverse doelgroepen.

**216**



**50+**



Werkzoekenden met een arbeidsbeperking



**167**

Leerlingen



**463**

Jongeren

**482**



Anderstaligen

# Feiten & cijfers 2019: Tewerkstelling

## ONZE ECONOMISCHE ACTIVITEITEN

### Arbeidszorg

- Ondersteunende diensten Kringwinkelcentrum

### Opstapwerkvloeren

- Bereidingskeuken Horeca
- Informatek: versterken digitale vaardigheden
- Onderhoud & Facility

### Maatwerk

- 3 Kringwinkels in Turnhout, Retie, Meer
- 2 tweedehands kledingboetieks in Turnhout en Hoogstraten
- Herstelatelier Elektro
- Schrijnwerkerij - ResourceLab
- Sociaal restaurant
- Beheer internaatkeuken Heilig Graf

### Lokale Diensteneconomie

- Klusdienst
- Energiesnoeiers

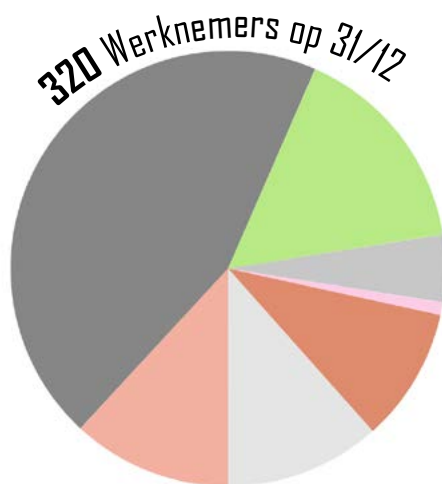
### CEBES

kantoorsimulatie in samenwerking met onderwijs.

Dienstencheques werking in 3 regio's:

Turnhout, Geel en Mol

## CIJFERS



Maatwerk	143
Arbeidszorg medewerkers	32
Art. 60	37
Lokale Diensteneconomie	16
Dienstencheque werknemers	51
Cebes	3
Omkadering Tewerkstelling	38

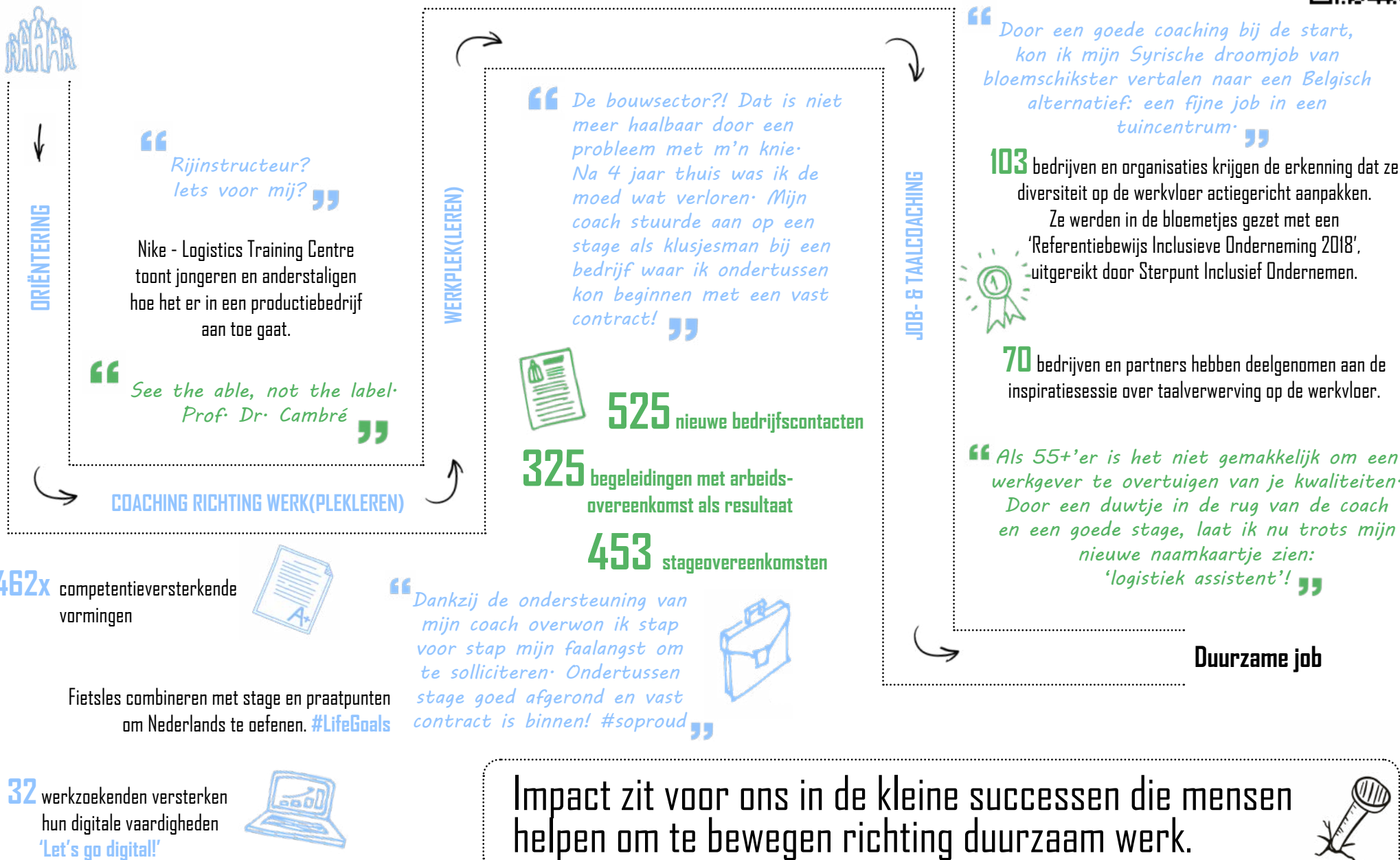
Binnen de afdeling Opleiding & Begeleiding worden nog 57 coaches tewerkgesteld.



Vrijwilligers	41
Stagiairs Scholen	35
Werkgestraften	32
Activeringsstage	19
Leerlingen Brugproject	16
Werkervaringsstage	23
(Gespecialiseerde) Beroepsverkenkende stage	26

# Onze impact 2019: Opleiding - Begeleiding

Meer info?  
Scan volgende  
QR-code:



# Onze impact 2019: Tewerkstelling

De initiatieven van WEB hebben een maatschappelijke en/of ecologisch toegevoegde waarde en maken het verschil in de samenleving.

We geloven sterk in vernieuwende sociaal-circulaire businessmodellen die impact genereren voor onze samenleving én tegelijkertijd inclusie van kansengroepen versterken.



## ONZE MILIEU IMPACT

Het Kringwinkelcentrum WEB verzamelt & verkoopt herbruikbare spullen.

**2.878 ton** goederen ingezameld = **7,38 kg** hergebruik/inwoner (t.o.v. 2.700 ton in 2018)

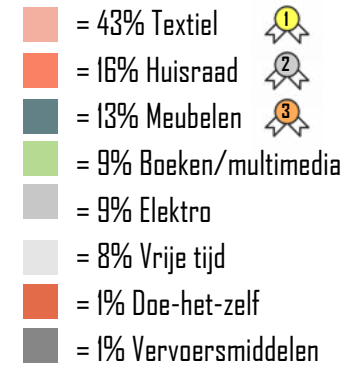
**1.649.437€** omzet (t.o.v. 1.558.048€ in 2018) **221.161** klanten in 2019 (t.o.v. 207.600 in 2018)

De Energiesnoeiers sensibiliseren rond spaarzaam energiegebruik en begeleiding van isolatietrajecten.

**152** energiescans **24** isolatietrajecten

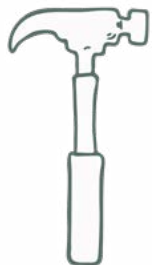
ResourceLab verwerkt **2 ton** recyclagehout in hun interieurprojecten = **Upcycling**

De WEB WECKT producten bereiden we met voedseloverschotten: **2 ton** verwerkte overschotten tomaten en paprika's van Coöperatie Hoogstraten.



## ONZE VERBINDENDE IMPACT

Het sociaal restaurant van WEB verbindt de burgers door gezonde maaltijden aan een democratische prijs. **94.239** kassaverrichtingen in sociaal restaurant het Eethuis.



## LOKALE ONDERSTEUNENDE DIENSTEN

Assist Klusdienst voert karweien uit bij hulpbehoevenden toegeleid door het OCMW en bij de 55+ inwoners

ifv levenslang thuiswonen. De gemeenten kunnen de Klusdienst ook inschakelen. We zijn actief in de regio Noorderkempen.

WEB Poetshulp, de dienstencheques werking, is actief bij een 300-tal klanten in de regio's Turnhout-Geel-Mol.

**745** klussen bij hulpbehoevenden

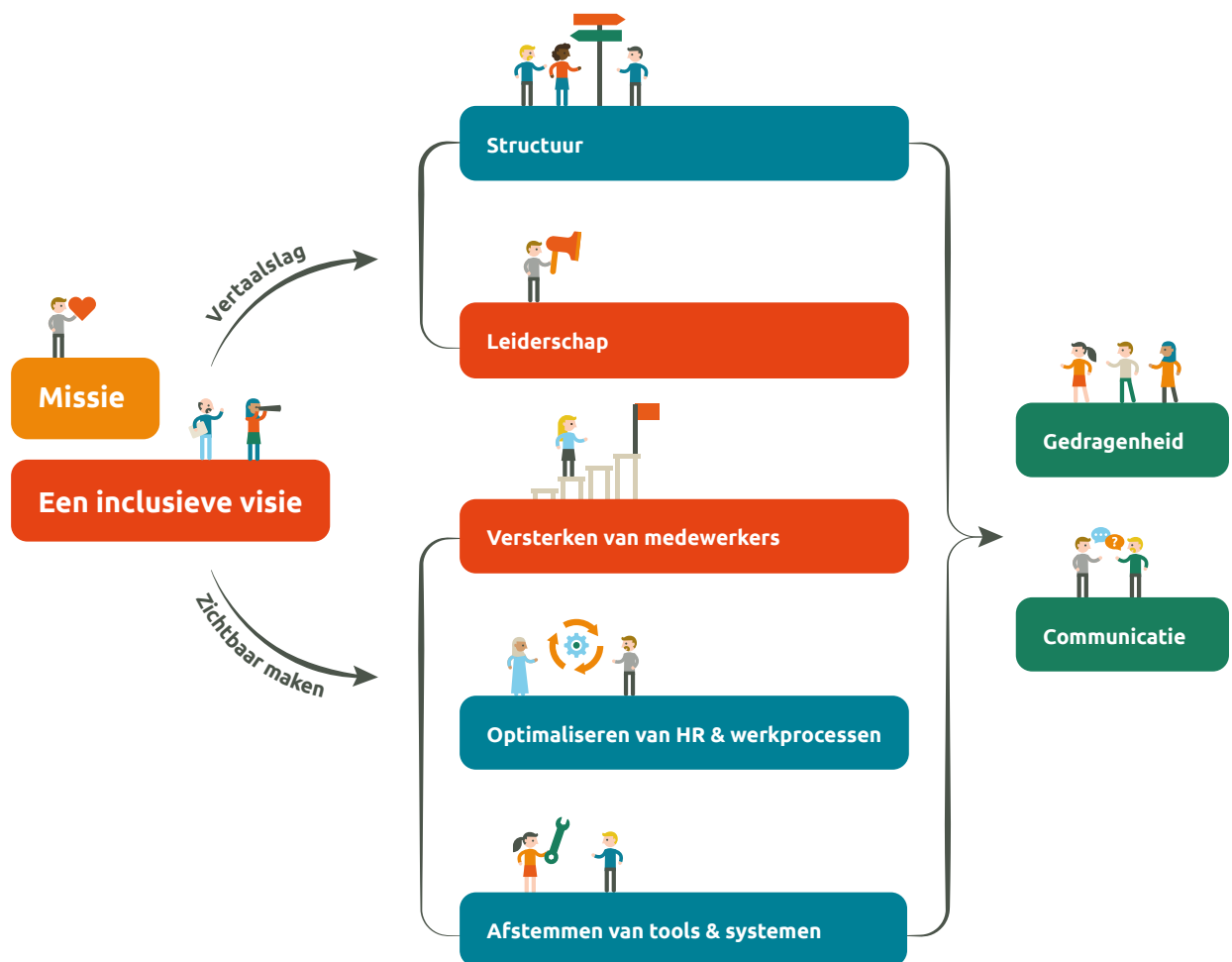
**898** klussen bij 55+ ers ifv "levenslang thuiswonen"

**282** klussen voor de lokale besturen





I-Diverso ondersteunt bedrijven bij de (verdere) uitbouw van een ontwikkelingsgericht en inclusief HR-beleid en het duurzaam tewerkstellen van mensen met een zekere afstand tot de arbeidsmarkt. Voor organisaties die willen werken rond de thema's inclusie en diversiteit, zijn wij de partner bij uitstek. Door onze jarenlange ervaring werd expertise opgebouwd op het vlak van werving & selectie, advies, coaching en opleiding/training.

Sinds 2019 werken we over heel Vlaanderen en zijn actief in een breed netwerk van organisaties. Als Werkplekarchitect zijn we erkend dienstverlener van de KMO-portefeuille.



**Meer info**

[www.i-diverso.be](http://www.i-diverso.be)

Volg ons op  

“We zijn gestart met job- en taalcoaching op de werkvloer omdat wij van mening zijn dat, zeker m.b.t. voedselveiligheid, en veiligheid in het algemeen, onze medewerkers ten minste een basiskennis moeten hebben van het Nederlands. Bovendien zal dit hen op termijn ook helpen om beter te integreren in de maatschappij. We merken dat een aantal vereenvoudigde documenten makkelijker in te vullen zijn voor medewerkers, en ze meer zelfvertrouwen krijgen om dingen uit te spreken. We hebben de samenwerking met I-Diverso als zeer positief ervaren en zouden het absoluut aanraden aan andere bedrijven.”

CAROLINE VRANKEN – HR manager Guenther Bakeries Belgium

## Coaching op maat

I-Diverso biedt een ruim ondersteuningsaanbod om de integratie van (nieuwe, anderstalige) werknemers op de werkvloer te bevorderen en duurzame tewerkstelling mogelijk te maken. Schakel een jobcoach in en ga voor duurzame en kwaliteitsvolle tewerkstelling. Want de kracht van een sterk, divers team en een open personeelsbeleid houden het rendement van je organisatie hoog. In 2019 realiseerden we 460 coachingstrajecten.



## Inclusief jobdesign

Inclusief jobdesign is het anders inrichten van een werkproces door het afsplitsen van de elementaire taken. Door deze reorganisatie sla je twee vliegen in één klap: gekwalificeerd personeel kan je beter inzetten voor het werk waarvoor ze zijn opgeleid en de elementaire taken voeg je samen tot een nieuwe laag-drempelige functie die toegankelijk is voor mensen met een afstand tot de arbeidsmarkt.

Bezoek de website [www.inclusiefjobdesign.be](http://www.inclusiefjobdesign.be), die in 2019 werd ontwikkeld binnen het ESF-project All Inclusive@work.

**“Inclusief jobdesign is een traject dat zeker aan te raden is voor ondernemers die met werkdruk geconfronteerd worden of bepaalde functies moeilijk ingevuld krijgen. Het geeft mogelijk een andere kijk op bepaalde afdelingen en op de onderneming. Je creëert een inclusieve blik op je organisatie én de samenleving. Het is zeker niet verkeerd om ook die bril eens op te zetten.”**

DAISY SCHEPERS – HR en Admin Coördinator Exmore



## Opleidingen en workshops

I-Diverso heeft een ruim gamma aan opleidingen, trainingen en workshops voor werknemers en leidinggevendenden. In totaal gaven we in 2019 4801 uren opleiding. De trainingen bevatten een brede waaier aan thema's rond inclusie en diversiteit op de werkvloer. Een kort overzicht

**“Ik vond de manier waarop er werd lesgegeven top; een zeer goede mix tussen theorie, voorbeelden en oefeningen. Dankzij de vele tips en tricks kon ik verder groeien in mijn functie als leidinggevende. Ik kan de cursus alleen maar aanbevelen, ook voor mensen die al wat ervaring hebben.”**

TOM LANNOY – Supervisor BEP EUROPE NV –  
opleiding coachen & leidinggeven



### Voor leidinggevendenden

- › Coachen/leidinggeven (aan anderstalige werknemers)
- › Mentorschap
- › Omgaan met diversiteit en interculturele verschillen



### Voor teams

- › Teamcoaching
- › Teambuilding
- › Communicatie met anderstalige werknemers



### Voor uitvoerende werknemers

- › Klantvriendelijkheid
- › Communicatie
- › Werken in team
- › Inzicht in werken met competenties
- › Je wordt mentor



### HR thema's

- › Inclusief jobdesign
- › Jobcarving
- › Doorstroomgericht werken (i.f.v. maatwerkdecreet)
- › Werken met competenties en talenten
- › Werving & selectie gericht naar uitvoerende profielen



### Digitale vaardigheden

- › Computerinitiatie
- › Werken met andere digitale toepassingen (smartphone, tablet,...)
- › Omgaan met sociale media



### Taal

- › Communicatie met anderstalige werknemers
- › Conversatietafels
- › Taalbad

Met dank ook aan volgende bedrijven:

